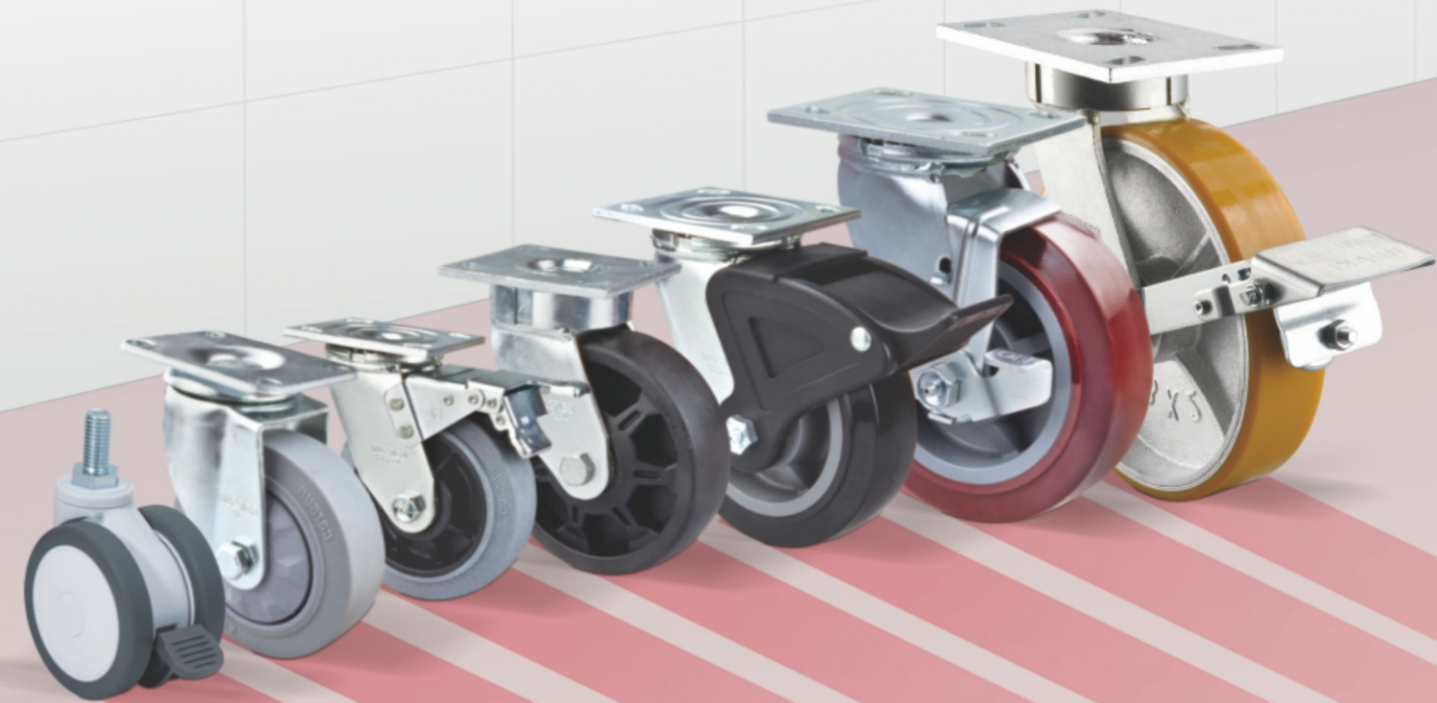




# 凯信轮 质在世界

凯信产品目录 2024版



请联系当地经销商:

东莞凯信脚轮有限公司  
www.carsun.com.cn  
www.casterchina.cc  
www.carsuncastor.com(国际网站)



由于市场及产品改进的需要，本手册所列产品的照片、技术参数、说明有可能改变，恕不另行通知，最终解释权归本公司所有！

为客户提供满意的产品和优质的服务，  
凯信愿与您携手并进共创辉煌!

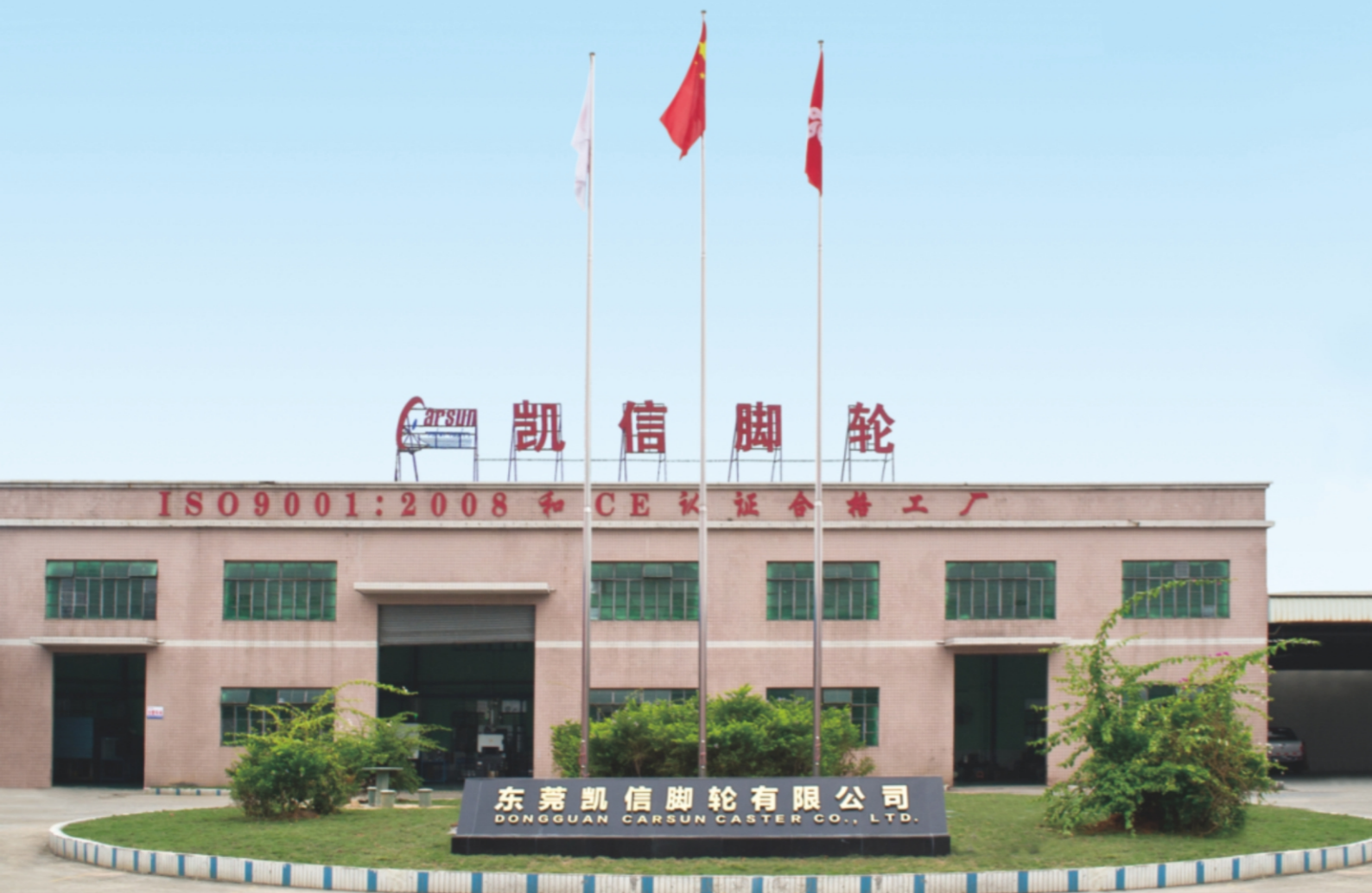
凯信从创立之初公司就建立了完善的质量管理体系，并成功通过了ISO9001:2015的质量管理体系论证。为了有效保证产品品质，公司备配了各种脚轮检测设施，明确产品在出厂前必须严格按照质量管理标准进行相关的产品寿命测试、盐雾测试、抗冲击力测试等各种测试。

我们将一如既往地秉承“以轮为本、诚信至上、共同发展”的原则，为客户提供满意的产品和优质的服务，凯信愿与您携手并进共创辉煌!

具有十几年的  
脚轮行业研发生产经验

凯信是一家专注于脚轮研发设计、生产、销售于一体的现代化生产型企业，公司坐落于交通便利的“世界制造之都”广东省东莞市。为了打造一个高品质高性价比的脚轮品牌，公司重金邀请了一批脚轮行业的专家级团队加盟，主要技术、生产管理人员均来自于美国的知名脚轮企业，具有十几年的脚轮行业研发生产经验。

公司采用最先进的脚轮生产工艺及技术，生产的脚轮品质达到行业领先水平，尤其在超级人造胶(TPR)轮、耐高温轮、导电轮、抗菌轮方面公司具有行业顶尖水平的技术优势。公司生产的产品除了在国内热销外，还先后出口到美国、日本、韩国、东南亚等地并受到国内外客户的一致好评。我们不仅生产行业通用的各种标准脚轮，还可以根据客户的要求提供定制服务。我们可以生产符合欧盟RoHS环保标准的脚轮，同时也可以生产符合国际通行的SGS医疗测试标准的医疗脚轮。



# 荣誉证书

我们可以生产符合欧盟RoHS环保标准的脚轮，  
同时也可以生产符合国际通行的SGS医疗测试标准的医疗脚轮。



# 目录

01	05	如何选择合适的脚轮和轮子
	06	轴承参数
	07	单轮列表
	08	单轮参数
	12	二、四系列刹车编码表
	13	编号说明
	14	单轮编码表
02	15	1系列 最大承载62KG
	16	医疗轮系列 最大承载135KG
	19	商业机器轮 最大承载800KG
	20	2系列-底板型 最大承载146KG
	22	2系列-空芯铆钉型 最大承载146KG
	24	2系列-丝杆型 最大承载146KG
	26	2系列-插杆型 最大承载146KG
	28	2系列-不锈钢型 最大承载146KG
	29	2&4系列-耐高温轮 最大承载450KG
	30	2&4系列-导电轮 最大承载450KG
	31	2&4系列-抗菌轮 最大承载410KG
	32	4系列-底板型 最大承载540KG
	34	4系列-加强型 最大承载750KG
	35	4系列-抗冲击型 最大承载540KG
	37	4系列-不锈钢型 最大承载540KG
	38	6系列 最大承载650KG
	39	新6系列 最大承载1300KG
	40	7系列 最大承载2540KG
	41	8系列 最大承载7000KG
	42	减震轮系列 最大承载500KG
	43	AGV脚轮系列 最大承载500KG
	44	集装箱脚轮系列 最大承载7000KG
	45	欧款系列 最大承载350KG
	47	脚杯系列
	49	水平调节脚轮 最大承载750KG
	50	支撑架系列

# 如何选择合适的脚轮和轮子

提示：为设备选择合适的脚轮非常重要，有很多种不同的因素决定脚轮的选择，关键是最适合您的使用。



## 承载量

选择脚轮时首先要考虑设备自身的重量和所能承载的最大重量，一般情况下，总重量越大，就选择尺寸越大的轮子，轮子越大，就越能将重量分散，就越容易在凹凸不平的地面行走。通常将设备自身的重量与负载物体的重量之和除以使用的脚轮的重量，我们实际安装时就要选择承受重量大于此计算重量的脚轮。为了脚轮使用的安全性，一般情况下，一台车按3个脚轮的承载量来选择合适的脚轮。



## 轮子选择

轮子由于材质的不同，性能也有所不同。根据需要的性能和使用环境来选择轮子的材料。如：使用环境需要非常安静，而且，不对地面留下轮印，可选用凯信超级人造脚轮；如需要在高温条件下作业，可选用耐高温轮；在要求防止静电产生的环境，则选用导电轮；工作环境中存在大量腐蚀介质时，可选择具有良好特殊耐腐蚀性能的轮子。



## 可选配件

防尘帽、密封圈和防缠盖能保持脚轮转动部位的清洁，防止各种纤维的缠结，令脚轮长期使用依然灵活如初。  
刹掣装置能有效阻止脚轮的转动和转向，令您的设备可以停留在任何位置。



## 安装类型

底板型 丝杆型 插杆型 空芯铆钉型 膨胀套插杆等选择。



## 轮子的轴承

高精度滚珠轴承运转灵活，只需较小的力就可以让设备转动并保持运动状态，适用于高档仪器设备和宁静的环境。优质杜邦工程塑料制造的特尔灵轴承广泛适用于各种腐蚀性介质。精心制作的滚珠轴承在重压下依然轻松自如。

# 单轮参数

## 选择合适的轴承

**特尔灵轴承** 特尔灵是杜邦工程塑料，适用于严寒酷暑、干燥、潮湿和腐蚀性的各种恶劣环境，并经久耐用。



**滚柱轴承** 相对于同规格的滚珠轴承，它能承载较重的负荷。



**刹车轴承** 采用外包钢罩，给滚针向内保持力，令其寿命更长，经久耐用。



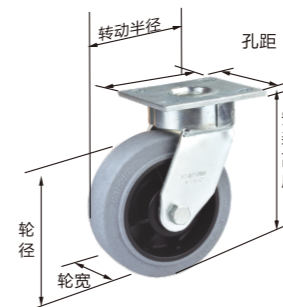
**一体式精密滚珠轴承** 精密机械加工的产品，适用于较高承载，低噪音及转动灵活的场合。



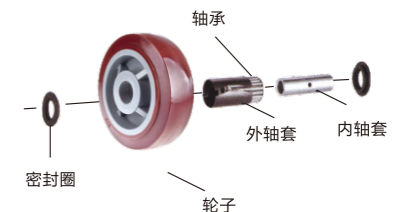
**双滚珠轴承** 双滚珠精密轴承结构，转向超灵活、静音、推动更轻松省力

## 凯信脚轮和单轮分解图

### 脚轮分解图



### 轮子分解图 >



## 性能特点

性能特点	轮子材料							
	超级人造胶	聚氨酯	聚烯烃	尼龙	钢铁	耐高温轮	橡胶	S型人造胶
承载 (公斤)	27-502	31-1905	31-408	100-1400	181-2040	270-450	55-502	60-100
适用温度 (°C)	-43-85	-43-85	-43-85	-43-85	-43-126	-56-280	-43-85	-43-85
轮面硬度	65 (±5) A	85-95A	85-75D	60-90D	-	80-95D	70-98A	85 (±5) A
转动灵活性	优	优	优	优	优	优	良	优
转动宁静	优	优	一般	一般	差	良	优	优
地板保护	优	优	一般	一般	差	良	优	优
无轮印	无	无	无	无	无	无	差	无
耐冲击	优	优	优	良	良	优	优	优
耐磨损	优	优	一般	良	优	优	优	优
防水性能	优	优	优	差	差	优	优	优
防化学品性能	优	优	优	良	良	优	差	优

# 单轮列表

# 单轮参数



**超级人造胶**  
超高强度塑料芯包强度超级人造胶，用于1、2和3系列。



**超级人造胶**  
超高强度塑料芯包强度超级人造胶，用于4和6系列。



**超级人造胶**  
超高强度塑料芯包强度超级人造胶，用于4、6系列。



**高科技铁芯聚氨酯**  
高强度铸铁轮芯，轮芯有加强筋，轮面是超耐磨聚氨酯，适用于4、6、7系列。



**导电轮**  
超高强度塑料芯包热塑性超级人造胶，含导电材料具备良好的导电性能。用于2系列。



**导电轮**  
超高强度塑料芯包热塑性超级人造胶，含导电材料具备良好的导电性能。用于4系列。



**轻松起动轮**  
高强度塑料芯包高强度超级人造胶，配标准轴承。用于需快速启动设备。用于2系列。



**高科技铝芯聚氨酯**  
粘合压铸铝合金轮芯，8°轮芯有加强筋，轮面是超耐磨聚氨酯，适用于4、6、7系列。



**高科技聚氨酯**  
聚氨酯胶条用机械锁扣式注射于聚烯烃轮芯，用于1、2和3系列。



**高科技聚氨酯(平边)**  
聚氨酯胶条用机械锁扣式注射于聚烯烃轮芯，用于4、6系列。



**高科技聚氨酯(圆边)**  
聚氨酯胶条用机械锁扣式注射于聚烯烃轮芯，用于4、6系列。



**生铁轮**  
高级生铁铸造，轮子厚实，承载力大，适用于2、4、6系列。



**耐高温轮**  
采用特殊工程塑料模压而成，高强度、耐高温250°C和280°C。用于2系列。



**耐高温轮**  
采用特殊工程塑料模压而成，高强度、耐高温250°C和280°C。用于4系列。



**改性尼龙轮**  
采用经特殊改性的高强度尼龙包PP轮芯而成的轮子具有抗冲击性。适用于2、4和6系列。



**铸钢轮**  
纯锻钢打造，承载力极强，适用于4、6、7系列。



**白玉尼龙轮**  
超高强度塑料芯包高强度尼龙而成的轮子，耐磨、抗冲击性。适用于2系列。



**白玉尼龙轮(平边)**  
超高强度塑料芯包高强度尼龙而成的轮子，耐磨、抗冲击性。适用于4、6系列。



**白玉尼龙轮(圆边)**  
超高强度塑料芯包高强度尼龙而成的轮子，耐磨、抗冲击性。适用于4、6系列。



**酚醛轮**  
酚醛树脂塑料掺入纤维维注塑成型，适用于2、4、6、7系列。



**浇筑尼龙轮**  
实心一体进口材料浇筑而成，超强承载，抗腐蚀，耐磨。



**聚氨酯-防滑胎纹轮**  
聚氨酯胶条用机械锁扣式注射于聚烯烃轮芯，用于4和6系列。



**聚烯烃轮**  
实心聚烯烃轮子耐冲击和耐化学腐蚀，用于2系列。



**高科技铝芯橡胶轮**  
粘合压铸铝合金轮芯，轮子静音耐磨高弹，适用于4、6、7系列。



**耐高温轮**  
采用特殊工程塑料模压而成，高强度、耐高温250°C和280°C。用于2系列。

轮径 (mm)	轮宽 (mm)	承载 (kg)	单轮型号	轴承
75	32	125	2-3-551A	轴管
90	32	130	2-35-551A	轴管
100	32	130	2-4-551A	轴管
125	32	136	2-5-551A	轴管
150	32	146	2-6-551A	轴管



**耐高温轮**  
采用特殊工程塑料模压而成，高强度、耐高温250°C和280°C。用于4系列。

轮径 (mm)	轮宽 (mm)	承载 (kg)	单轮型号	轴承
100	51	400	4-4-551G	双轴承
125	51	450	4-5-551G	双轴承
150	51	500	4-6-551G	双轴承
200	51	550	4-8-551G	双轴承



**导电轮**  
超高强度塑料芯包热塑性超级人造胶，含导电材料具备良好的导电性能。用于2系列。

轮径 (mm)	轮宽 (mm)	承载 (kg)	单轮型号	轴承
75	32	90	2-3-501D	一体精密滚珠
90	32	114	2-35-501D	一体精密滚珠
100	32	114	2-4-501D	一体精密滚珠
125	32	114	2-5-501D	一体精密滚珠



**导电轮**  
超高强度塑料芯包热塑性超级人造胶，含导电材料具备良好的导电性能。用于4系列。

轮径 (mm)	轮宽 (mm)	承载 (kg)	单轮型号	轴承
100	51	140	4-4-501E	滚柱
125	51	160	4-5-501E	滚柱
150	51	180	4-6-501E	滚柱
200	51	200	4-8-501E	滚柱



**超级人造胶**  
超高强度塑料芯包强度超级人造胶，用于1、2和3系列。

轮径 (mm)	轮宽 (mm)	承载 (kg)	单轮型号	轴承
75	32	100	2-3-301C	特尔灵
			2-3-301H-1	单轴承
			2-3-301D	一体精密滚珠
90	32	110	2-35-301C	特尔灵
			2-35-301H-1	单轴承
			2-35-301D	一体精密滚珠
100	32	125	2-4-301C	特尔灵
			2-4-301H-1	单轴承
			2-4-301D	一体精密滚珠
125	32	136	2-5-301C	特尔灵
			2-5-301H-1	单轴承
			2-5-301D	一体精密滚珠



(平边：301)

**超级人造胶**  
超高强度塑料芯包强度超级人造胶，用于4和6系列。

轮径 (mm)	轮宽 (mm)	承载 (kg)	单轮型号	轴承
100	51	160	4-4-301C	特尔灵
			4-4-301G	双轴承
			4-4-301E	滚柱
125	51	180	4-5-301C	特尔灵
			4-5-301G	双轴承
			4-5-301E	滚柱
150	51	270	4-6-301C	特尔灵
			4-6-301G	双轴承
			4-6-301E	滚柱
200	51	304	4-8-301C	特尔灵
			4-8-301G	双轴承
			4-8-301E	滚柱



(圆边：303)

# 单轮参数



### 高科技铁芯聚氨酯

高强度铸铁轮芯，轮芯有加强筋，轮面是超耐磨不脱胶聚氨酯，适用于4、6、7系列。

轮径 (mm)	轮宽 (mm)	承载 (kg)	单轮型号	轴承
100	51	315	4-4-431G	双轴承
125	51	450	4-5-431G	双轴承
150	51	500	4-6-431G	双轴承
200	51	540	4-8-431G	双轴承



### 高科技铝芯聚氨酯 (黄色)

铝合金轮芯，轮面是超耐磨不脱胶聚氨酯，适用于4、6系列。

轮径 (mm)	轮宽 (mm)	承载 (kg)	单轮型号	轴承
100	51	315	4-4-471G	双轴承
125	51	450	4-5-471G	双轴承
150	51	500	4-6-471G	双轴承
200	51	540	4-8-471G	双轴承



### 高科技铁芯聚氨酯 (加厚型)

高强度铸铁轮芯，轮芯有加强筋，轮面是超耐磨不脱胶聚氨酯，适用于4、6、7系列。

轮径 (mm)	轮宽 (mm)	承载 (kg)	单轮型号	轴承
100	51	400	4-4-436G	双轴承
125	51	500	4-5-436G	双轴承
150	51	620	4-6-436G	双轴承
150	76	1250	7-6-436G	双轴承
200	51	750	4-8-436G	双轴承
200	76	1550	7-8-436G	双轴承
250	76	1850	7-10-436G	双轴承
300	76	2250	7-12-436G	双轴承



### 高科技铝芯聚氨酯

粘合压铸铝合金轮芯，轮芯有加强筋，轮面是超耐磨不脱胶聚氨酯，适用于4、6、7系列。

轮径 (mm)	轮宽 (mm)	承载 (kg)	单轮型号	轴承
100	51	315	4-4-472E	滚柱
125	51	450	4-5-472E	滚柱
150	51	500	4-6-472E	滚柱
150	76	900	7-6-472E	滚柱
200	51	540	4-8-472E	滚柱
200	76	1125	7-8-472E	滚柱
250	76	1350	7-10-472E	滚柱
300	76	1575	7-12-472E	滚柱



### 生铁轮

高级生铁铸造，轮子厚实，承载大，适用于2、4、6系列。

轮径 (mm)	轮宽 (mm)	承载 (kg)	单轮型号	轴承
100	51	450	4-4-801E	滚柱
125	51	500	4-5-801E	滚柱
150	51	680	4-6-801E	滚柱
200	51	680	4-8-801E	滚柱



### 铸钢轮

纯锻钢打造，承载力极强，适用于4、6、7系列。

轮径 (mm)	轮宽 (mm)	承载 (kg)	单轮型号	轴承
150	76	1800	7-6-851G	双轴承
200	76	2025	7-8-851G	双轴承
250	76	2500	7-10-851G	双轴承
300	76	3000	7-12-851G	双轴承



### 酚醛轮

酚醛树脂塑料掺入纤维注塑成型，适用于2、4、6、7系列。

轮径 (mm)	轮宽 (mm)	承载 (kg)	单轮型号	轴承
150	76	900	7-6-582E	滚柱
200	76	1125	7-8-582E	滚柱
250	76	1350	7-10-582E	滚柱
300	76	1575	7-12-582E	滚柱



### 高科技铝芯橡胶轮

粘合压铸铝合金轮芯，轮子静音耐磨高弹，适用于4、6、7系列。

轮径 (mm)	轮宽 (mm)	承载 (kg)	单轮型号	轴承
100	51	200	4-4-732G	双轴
125	51	250	4-5-732G	双轴
150	51	300	4-6-732G	双轴
200	51	350	4-8-732G	双轴

# 单轮参数



### 高科技聚氨酯

聚氨酯胶条用机械锁扣式注射于聚烯烃轮芯，用于1、2和3系列。

轮径 (mm)	轮宽 (mm)	承载 (kg)	单轮型号	轴承
65	32	90	2-25-401C	特尔灵
			2-25-401G	双轴承
			2-25-401D	一体精密滚珠
75	32	100	2-3-401C	特尔灵
			2-3-401G	双轴承
			2-3-401H-1	单轴承
			2-3-401D	一体精密滚珠
90	32	110	2-35-401C	特尔灵
			2-35-401G	双轴承
			2-35-401H-1	单轴承
			2-35-401D	一体精密滚珠
			2-4-401C	特尔灵
100	32	125	2-4-401G	双轴承
			2-4-401H-1	单轴承
			2-4-401D	一体精密滚珠
			2-5-401C	特尔灵
125	32	136	2-5-401G	双轴承
			2-5-401H-1	单轴承
			2-5-401D	一体精密滚珠
			2-5-401D	一体精密滚珠



(平边：401)



(圆边：403)

### 高科技聚氨酯

聚氨酯胶条用机械锁扣式注射于聚烯烃轮芯，用于4、6系列。

轮径 (mm)	轮宽 (mm)	承载 (kg)	单轮型号	轴承
100	51	270	4-4-401C	特尔灵
			4-4-401G	双轴承
			4-4-401E	滚柱
125	51	340	4-5-401C	特尔灵
			4-5-401G	双轴承
			4-5-401E	滚柱
150	51	410	4-6-401C	特尔灵
			4-6-401G	双轴承
			4-6-401E	滚柱
200	51	450	4-8-401C	特尔灵
			4-8-401G	双轴承
			4-8-401E	滚柱



### 白玉尼龙轮

超高强度塑料芯包高强度尼龙而成的轮子，耐磨、抗冲击性。适用于2系列。

轮径 (mm)	轮宽 (mm)	承载 (kg)	单轮型号	轴承
75	32	100	2-3-201C	特尔灵
			2-3-201G	双轴承
			2-3-201H-1	单轴承
90	32	136	2-3-201D	一体精密滚珠
			2-35-201C	特尔灵
			2-35-201G	双轴承
			2-35-201H-1	单轴承
			2-35-201D	一体精密滚珠
100	32	136	2-4-201C	特尔灵
			2-4-201G	双轴承
			2-4-201H-1	单轴承
			2-4-201D	一体精密滚珠
125	32	136	2-5-201C	特尔灵
			2-5-201G	双轴承
			2-5-201H-1	单轴承
			2-5-201D	一体精密滚珠
			2-6-201C	特尔灵
150	32	146	2-6-201G	双轴承
			2-6-201H-1	单轴承
			2-6-201D	一体精密滚珠



(平边：201)



(圆边：204)

### 白玉尼龙轮

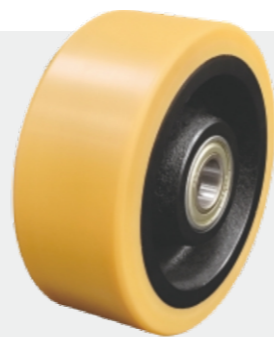
超高强度塑料芯包高强度尼龙而成的轮子，耐磨、抗冲击性。适用于4、6系列。

轮径 (mm)	轮宽 (mm)	承载 (kg)	单轮型号	轴承
100	51	295	4-4-201C	特尔灵
			4-4-201G	双轴承
			4-4-201E	滚柱
125	51	375	4-5-201C	特尔灵
			4-5-201G	双轴承
			4-5-201E	滚柱
150	51	450	4-6-201C	特尔灵
			4-6-201G	双轴承
			4-6-201E	滚柱
200	51	450	4-8-201C	特尔灵
			4-8-201G	双轴承
			4-8-201E	滚柱

超重型铁芯聚氨酯单轮  
每个轮最大承载2,400公斤

1,200-2,400KG

性能特点：  
优质聚氨酯单体，硬度92 Shore A，超高负载能力，滚动阻力非常小，高耐磨性，耐多种腐蚀性物质，坚硬的铸铁轮芯，配注油嘴，涂漆颜色黑色，银色  
工作温度：-20°C至+70°C，负载能力在+40°C以上时降低



轮径(mm)	轮宽(mm)	承载(kg)	轴承	轴孔直径(mm)	轮毂长度(mm)	单轮型号
150	80	1,200	滚珠轴承	25	80	8-6-408G
200	80	1,600	滚珠轴承	25	90	8-8-408G
250	80	2,200	滚珠轴承	30	90	8-10-408G
300	80	2,400	滚珠轴承	35	90	8-12-408G

备注：可根据客户需求定制其他尺寸，颜色

重型浇铸尼龙单轮  
每个轮最大承载30,000公斤

100-30,000KG

性能特点：  
优质浇铸尼龙，耐冲击，高耐磨性，高硬度  
超高负载能力，耐多种腐蚀性物质，优异的滚动和旋转阻力  
颜色：米白色(260G)；黑色(261G)；蓝色(264G)  
工作温度：-20°C至+80°C，负载能力在+35°C以上时降低



轮径(mm)	轮宽(mm)	承载(kg)	轴承	轴孔直径(mm)	轮毂长度(mm)	单轮型号
35	28	100	滚珠轴承	8	28	SW-35-28-260G
50	32	250	滚珠轴承	15	35	SW-50-32-260G
60	32	350	滚珠轴承	15	35	SW-60-32-260G
65	40	650	滚珠轴承	15	45	SW-65-40-260G
80	40	1,000	滚珠轴承	20	45	SW-80-40-260G
100	40	1,250	滚珠轴承	20	45	SW-100-40-260G
100	55	1,500	滚珠轴承	25	60	SW-100-55-260G
125	55	2,000	滚珠轴承	25	60	SW-125-55-260G
150	55	2,500	滚珠轴承	30	60	SW-150-55-260G
150	80	3,000	滚珠轴承	35	90	SW-150-80-260G
200	55	3,000	滚珠轴承	35	60	SW-200-55-260G
200	80	4,500	滚珠轴承	45	90	SW-200-80-260G
250	65	5,000	滚珠轴承	45	70	SW-250-60-260G
250	80	6,000	滚珠轴承	50	90	SW-250-80-260G
300	80	7,000	滚珠轴承	55	90	SW-300-80-260G
300	110	10,000	滚珠轴承	70	120	SW-300-110-260G
400	110	12,000	滚珠轴承	80	120	SW-400-110-260G
500	130	18,000	滚珠轴承	100	130	SW-500-130-260G
600	150	22,000	球面滚柱轴承	100	170	SW-600-150-260B
700	200	30,000	球面滚柱轴承	130	220	SW-700-200-260B

备注：可根据客户需求定制其他尺寸，颜色

## 二、四系列刹车编码表

刹车编号	刹车名称	刹车编号	刹车名称	刹车编号	刹车名称
2-3B1	2系列3"金属边刹	2-3B7	2系列3"不锈钢边刹	4-4B4	4系列4"金属全刹
2-35B1	2系列3.5"金属边刹	2-35B7	2系列3.5"不锈钢边刹	4-5B4	4系列5"金属全刹
2-4B1	2系列4"金属边刹	2-4B7	2系列4"不锈钢边刹	4-6B4	4系列6"金属全刹
2-5B1	2系列5"金属边刹	2-5B7	2系列5"不锈钢边刹	4-8B4	4系列8"金属全刹
2-6B1	2系列6"金属边刹				
2-3B2	2系列3"尼龙胎面刹	2-3B8	2系列3"不锈钢全刹	4-4B5	4系列4"金属胎面刹
2-35B2	2系列3.5"尼龙胎面刹	2-35B8	2系列3.5"不锈钢全刹	4-5B5	4系列5"金属胎面刹
2-4B2	2系列4"尼龙胎面刹	2-4B8	2系列4"不锈钢全刹	4-6B5	4系列6"金属胎面刹
2-5B2	2系列5"尼龙胎面刹	2-5B8	2系列5"不锈钢全刹	4-8B5	4系列8"金属胎面刹
2-6B2	2系列6"尼龙胎面刹				
2-3B3	2系列3"尼龙全刹	4-4B1	4系列4"金属边刹	4-B6	4系列方向刹
2-35B3	2系列3.5"尼龙全刹	4-5B1	4系列5"金属边刹	4-BC6	4系列方向锁(踩踏式)
2-4B3	2系列4"尼龙全刹	4-6B1	4系列6"金属边刹	4-4B7	4系列4"不锈钢金属边刹
2-5B3	2系列5"尼龙全刹	4-8B1	4系列8"金属边刹	4-5B7	4系列5"不锈钢金属边刹
2-6B3	2系列6"尼龙全刹	4-4B2	4系列4"尼龙胎面刹	4-6B7	4系列6"不锈钢金属边刹
		4-5B2	4系列5"尼龙胎面刹	4-8B7	4系列8"不锈钢金属边刹
		4-6B2	4系列6"尼龙胎面刹	4-4B8	4系列4"不锈钢金属全刹
		4-8B2	4系列8"尼龙胎面刹	4-5B8	4系列5"不锈钢金属全刹
2-3B4	2系列3"金属全刹	4-4B3	4系列4"尼龙全刹	4-6B8	4系列6"不锈钢金属全刹
2-35B4	2系列3.5"金属全刹	4-5B3	4系列5"尼龙全刹	4-8B8	4系列8"不锈钢金属全刹
2-4B4	2系列4"金属全刹	4-6B3	4系列6"尼龙全刹		
2-5B4	2系列5"金属全刹	4-8B3	4系列8"尼龙全刹		
2-6B4	2系列6"金属全刹				

### 刹掣



# 编号说明



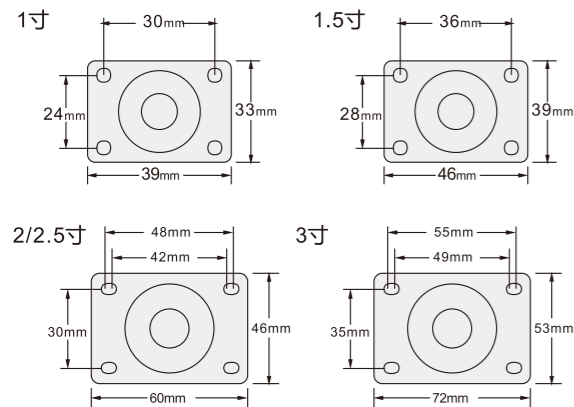
# 单轮编码表

<b>1--聚烯烃轮：</b>	<b>4--聚氨酯轮：</b>	<b>6--电梯轮：</b>
101--聚烯烃轮(平边白色)	401--高科技聚氨酯轮(平边红色)	601--电梯PU轮(双槽灰色)
102--聚烯烃轮(平边黑色)	402--高科技聚氨酯轮(平边黑色)	602--电梯PU轮(双槽红色)
103--聚烯烃轮(平边灰色)	403--高科技聚氨酯轮(圆边红色)	621--电梯PU轮(三槽灰色)
104--聚烯烃轮(圆边本色芯玫红)	404--高科技聚氨酯轮(圆边黑色)	622--电梯PU轮(三槽红色)
105--聚烯烃轮(圆边本色芯鲜红)	406--高科技聚氨酯轮(灰色)	
	410--高科技聚氨酯轮(尼龙轮芯)	<b>7--橡胶轮：</b>
<b>2--尼龙轮：</b>	411--高科技聚氨酯抗菌轮	701--弹力橡胶轮(平边蓝色)
201--白玉尼龙轮(平边白色)	431--高科技铁芯聚氨酯轮(平边红色)	711--高级橡胶轮(平边黑色)
202--高级改性尼龙轮(平边黑色)	433--高科技铁芯聚氨酯韩式(圆边红色)	721--高级铁芯橡胶轮(平边灰色)
203--高级尼龙轮(圆边白色)	435--高科技重载铁芯聚氨酯(圆边红色)	722--高级铁芯橡胶轮(平边黑色)
204--白玉尼龙轮(圆边白色)	436--高科技重载铁芯聚氨酯轮(加厚型)	731--高级铝芯橡胶轮(平边灰色)
205--黑色尼龙轮	451--高科技钢芯聚氨酯	732--高级铝芯橡胶轮(平边黑色)
211--白玉全尼龙轮(白色)	471--高科技铝芯聚氨酯轮(平边橙黄色)	741--高级耐磨购物橡胶轮(平边黑色)
215--白玉全尼龙轮带防滑胎面纹(白色)	472--高科技美式铝芯聚氨酯(平边红色)	751--高级发泡橡胶轮(灰色)
216--白玉全尼龙轮带防滑胎面纹(黑色)	481--高科技钢盘聚氨酯轮(蓝色)	761--高级减震橡胶轮(灰色)
261--浇铸尼龙轮(黑色)	482--高科技不锈钢盘聚氨酯轮(蓝色)	<b>8--生铁轮：</b>
262--强力尼龙轮		801--生铁轮(平边原色)
281--玻纤增强尼龙轮	<b>5--导电轮/耐高温轮/酚醛轮：</b>	802--生铁轮(平边喷黑)
	501--导电轮(平边灰色)	821--V形生铁轮(平边原色)
	502--导电轮(圆边灰色)	851--锻钢轮(平边原色 2.5"宽)
<b>3--超级人造胶轮：</b>	511--混合树脂导电轮	852--锻钢轮(平边原色)
301--超级人造胶轮(平边灰色)	515--尼龙导电轮	
302--超级人造胶轮(平边黑色)	551--耐高温轮(圆边黑色250°C)	<b>J--家具轮：</b>
303--超级人造胶轮(圆边灰色)	561--耐高温轮(圆边黑色280°C)	J01--家具轮(尼龙,平底黑色)
304--超级人造胶轮(圆边黑色)	581--酚醛轮(平边黑色2.5"宽)	J02--家具轮(尼龙,丝杆黑色)
305--QS超级人造胶轮	582--酚醛轮(平边黑色)	J03--家具轮(尼龙,插杆黑色)
306--超级静音人造胶医疗轮(全塑胶一体)		J21--家具轮(PP,平底黑色)
307--超级静音人造胶医疗双轮		J31--家具轮(PU,平底黑色)
308--超级静音人造胶医疗轮(全塑胶一体)		J32--家具轮(PU,丝杆黑色)
309--超级静音人造胶医疗轮(全塑胶一体,黑色)		J33--家具轮(PU,插杆黑色)
311--超级人造胶抗菌轮		

1系列

加强型轻型脚轮  
每个轮最大承载62公斤

KG 15-62KG



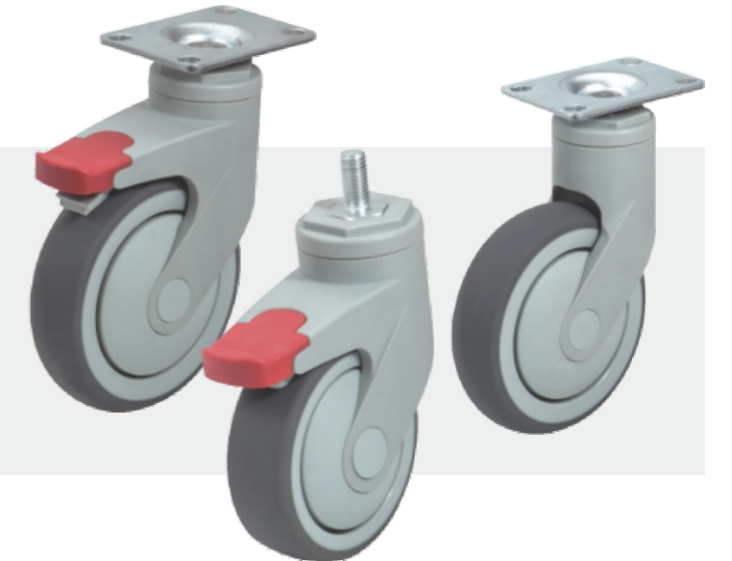
轮径 (mm)	轮宽 (mm)	承载 (kg)	轮子材料	轴承	型号		安装高度 (mm)	转动半径 (mm)
					活动	固定		
25	13	15	聚烯烃	单轴承	1-1T01S-101H-1	1-1T01R-101H-1	39	28
		13	超级人造胶		1-1T01S-301H-1	1-1T01R-301H-1		
38	17	26	聚烯烃	单轴承	1-15T01S-101H-1	1-15T01R-101H-1	53	37
		23	超级人造胶		1-15T01S-301H-1	1-15T01R-301H-1		
50	21	40	聚烯烃	单轴承	1-2T01S-101H-1	1-2T01R-101H-1	70	46
		42	尼龙		1-2T01S-201H-1	1-2T01R-201H-1		
		38	超级人造胶		1-2T01S-301H-1	1-2T01R-301H-1		
60	21	48	聚烯烃	单轴承	1-25T01S-101H-1	1-25T01R-101H-1	80	51
		50	尼龙		1-25T01S-201H-1	1-25T01R-201H-1		
		45	超级人造胶		1-25T01S-301H-1	1-25T01R-301H-1		
75	25	58	聚烯烃	单轴承	1-3T01S-101H-1	1-3T01R-101H-1	97	59
		62	尼龙		1-3T01S-201H-1	1-3T01R-201H-1		
		55	超级人造胶		1-3T01S-301H-1	1-3T01R-301H-1		

说明：如需配刹车，请在支架编码后面加上刹车的编码，例如需要1系列2寸活动底板型带金属全刹的聚烯烃脚轮编码为“1-2T01SB4-101H-1”

医疗轮系列

超静音医疗脚轮  
每个轮最大承载135公斤

KG 120-135KG



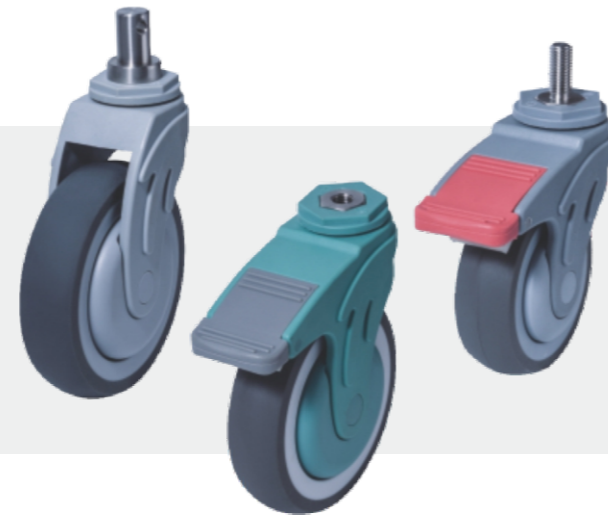
2-4P20SB3-308H-1    2-4P20S-308H-1    2-5P01S-308H-1    2-5P01SB3-308H-1

轮径 (mm)	轮宽 (mm)	承载 (kg)	轮子材料	颜色	轴承	型号	活动	安装高度 (mm)	转动半径 (mm)	安装尺寸
100	32	120	全塑静音人造胶	灰色	6202	2-4P01S-308H-1	活动	154	88	底板 (71-78)*45mm
		2-4P01SB3-308H-1				固定	154	99		
125	32	135	全塑静音人造胶	灰色	6202	2-5P01S-308H-1	活动	180	103	丝杆型 M10*(25-70)mm M12*(25-70)mm M16*(25-70)mm
		2-5P01SB3-308H-1				固定	180	103		
100	32	120	全塑静音人造胶	灰色	6202	2-4P20S-308H-1	活动	143	88	插杆脚轮 Φ21*(40-70)mm
		2-4P20SB3-308H-1				固定	143	99		
125	32	135	全塑静音人造胶	灰色	6202	2-5P20S-308H-1	活动	169	103	插杆脚轮 Φ21*(40-70)mm
		2-5P20SB3-308H-1				固定	169	103		
100	32	120	全塑静音人造胶	灰色	6202	2-4P30S-308H-1	活动	143	88	空心脚轮 Φ13mm
		2-4P30SB3-308H-1				固定	143	99		
125	32	135	全塑静音人造胶	灰色	6202	2-5P30S-308H-1	活动	169	103	空心脚轮 Φ13mm
		2-5P30SB3-308H-1				固定	169	103		
100	32	120	全塑静音人造胶	灰色	6202	2-4P40S-308H-1	活动	143	88	空心脚轮 Φ13mm
		2-4P40SB3-308H-1				固定	143	99		
125	32	135	全塑静音人造胶	灰色	6202	2-5P40S-308H-1	活动	169	103	空心脚轮 Φ13mm
		2-5P40SB3-308H-1				固定	169	103		

医疗轮系列

超静音医疗脚轮  
每个轮最大承载135公斤

90-135KG



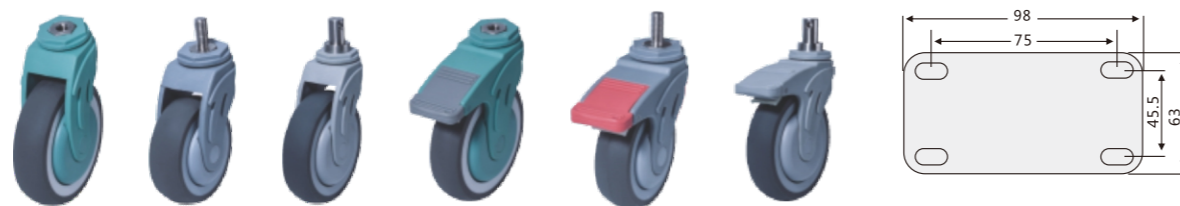
医疗轮系列

超静音医疗脚轮  
每个轮最大承载90公斤

58-90KG



正常丝杆：M12\*25 / M12\*35  
可根据要求改制不锈钢的底板、  
丝杆、插杆、空芯铆钉



轮径 (mm)	轮宽 (mm)	承载 (kg)	轮子材料	轴承	型号		安装高度 (mm)	转动半径 (mm)
					活动	活动全刹		
75	32	90	全塑静音人造胶	6202	2-3P02S-306H-1	2-3P02SB3-306H-1	120	70
					2-3P20S-306H-1	2-3P20SB3-306H-1		
					2-3P30S-306H-1	2-3P30SB3-306H-1		
					2-3P40S-306H-1	2-3P40SB3-306H-1		
100	32	120	全塑静音人造胶	6202	2-4P02S-306H-1	2-4P02SB3-306H-1	149	87
					2-4P20S-306H-1	2-4P20SB3-306H-1		
					2-4P30S-306H-1	2-4P30SB3-306H-1		
					2-4P40S-306H-1	2-4P40SB3-306H-1		
125	32	135	全塑静音人造胶	6202	2-5P02S-306H-1	2-5P02SB3-306H-1	177	101
					2-5P20S-306H-1	2-5P20SB3-306H-1		
					2-5P30S-306H-1	2-5P30SB3-306H-1		
					2-5P40S-306H-1	2-5P40SB3-306H-1		

说明:P02S表示底板型; P20S表示丝杆型; P30S表示插杆型; P40S表示空芯铆钉型。



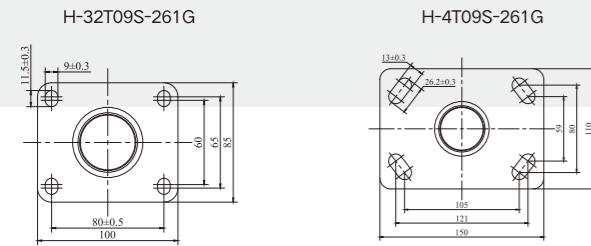
轮径 (mm)	轮宽 (mm)	承载 (kg)	轮子材料	颜色	轴承	型号 活动	安装高度 (mm)	转动半径 (mm)	安装尺寸	
75	60	58	全塑静音人造胶(双轮)	白+灰色	双轴	D2-3P23S-307G	95	62	丝杆型 M10*25mm M12*25mm	
		58		白+灰色		D2-3P23SB3-307G				73
75	60	70	全塑静音人造胶(双轮)	白+灰色	双轴	D2-3P22S-307G	90	62		
		70		白+灰色		D2-3P22SB3-307G				80
100	60	70	全塑静音人造胶(双轮)	白+灰色	双轴	D2-4P23S-307G	130	84		
		70		白+灰色		D2-4P23SB3-307G				92
100	60	90	全塑静音人造胶(双轮)	白+灰色	双轴	D2-4P22S-307G	124	80		
		90		白+灰色		D2-4P22SB3-307G				103
100	60	70	全塑静音人造胶(双轮)	白+灰色	双轴	D2-4P06S-307G	134	84		底板 (70/61)(56/50)
		70		白+灰色		D2-4P06SB3-307G				
100	60	90	全塑静音人造胶(双轮)	白+灰色	双轴	D2-4P05S-307G	127	80		
		90		白+灰色		D2-4P05SB3-307G			103	

说明:P22S表示M10丝杆型;P23S表示M12丝杆型;P06S表示底板型;B3表示带双刹。

商业机器轮

低重心、高承载  
每个轮最大承载800公斤

KG 220-800KG

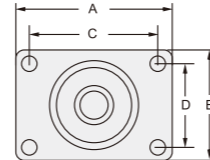


(540kg) (600kg) (400kg) (330kg) (800kg) (350kg) (540kg) (800kg)

轮径 (mm)	轮宽 (mm)	承载 (kg)	轮子材料	轴承	型号		安装高度 (mm)	转动半径 (mm)
					活动	固定		
38	45	220	强力尼龙	双轴承	H-15T74S-261G	H-15T74R-261G	61	44
50	45	350	玻纤增强尼龙	双轴承	H-2T74S-281G	H-2T74R-281G	72	47
54	50	600	强力尼龙	双轴承	H-2T77S-262G	H-2T77R-262G	80	37
63	50	600	强力尼龙	双轴承	H-25T77S-262G	H-25T77R-262G	90	41
65	38	300	日式强力尼龙	双轴承	H-25T785S-265G	H-25T785R-265G	92	57
65	45	350	玻纤增强尼龙	双轴承	H-25T74S-281G	H-25T74R-281G	80	55
			高科技铁芯聚氨酯	双轴承	H-25T73S-431G	H-25T73R-431G		
75	38	400	日式强力尼龙	双轴承	H-3T785S-265G	H-3T785R-265G	106	78
			滚柱	H-3T70S-281E	/	104		
75	46	300	玻纤增强尼龙	双轴承	H-3T70S-281G		/	104
				滚柱	H-3T71S-281E	/		
				双轴承	H-3T71S-281G	/		
				滚柱	H-3T72S-281E	H-3T72R-281E		
				双轴承	H-3T72S-281G	H-3T72R-281G		
				滚柱	H-3T73S-281E	H-3T73R-281E		
75	46	540	高科技铁芯聚氨酯	双轴承	H-3T73S-281G	H-3T73R-281G	105	60
				双轴承	H-3T73S-431G	H-3T73R-431G		
75	45	800	强力尼龙	双轴承	H-3T75S-262G	/	107	70
75	50	800	强力尼龙	双轴承	H-3T73S-262G	H-3T73R-262G	104	60
75	46	220	高科技聚氨酯	双轴承	H-3T70S-402G	H-3T70R-402G	104	60
				滚柱	H-3T70S-402E	H-3T70R-402E		
				双轴承	H-3T7011S-402G	H-3T7011R-402G		
				滚柱	H-3T7011S-402E	H-3T7011R-402E		
				双轴承	H-3T73S-402G	H-3T73R-402G		
80	48	1200	浇铸尼龙	双轴承	H-32T09S-261G	/	120	60
				双轴承	H-4T09S-261G	/		

说明：超低结构，以独特的设计及加工工艺，使产品承载高、平稳性能强，是重型设备、机柜唯一的选择。我们支架经过特殊处理，强度比原来增加2倍，轮子采用进口尼龙原料，一次性成型，表面耐磨、抗冲击性能优越，产品适应环境能力超强。

型号	H-2T74S	H-3T72S	H-3T73R	H-3T71S	H-3T73S	H-3T75S	H-3T77S	H-3T785S
安装尺寸(CxD)	75x45mm	82.5x57mm	86x60mm	71-78x45mm	86x60mm	96x62mm	86x60mm	71x71mm
底板厚	4mm	5mm	5mm	4mm	5mm	4mm	5mm	4mm
安装孔径	7.5mm	10.2mm	10.4mm	8.5mm	10.4mm	13mm	10.4mm	11mm
底板尺寸(AxB)	92x65mm	105x81mm	105x81mm	95x70mm	105x81mm	128x96mm	105x81mm	90x90mm



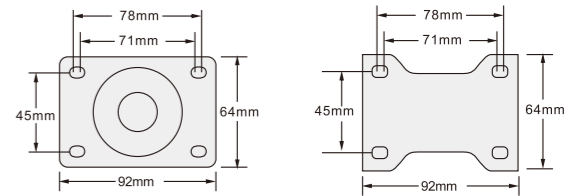
2系列

底板型-活动式/固定式  
每个轮最大承载136公斤

KG 90-136KG



- 底板厚4mm
- 安装孔径8.5mm
- 可配金属边刹
- 可配金属双刹



轮径 (mm)	轮宽 (mm)	承载 (kg)	轮子材料	轴承	型号		安装高度 (mm)	转动半径 (mm)		
					活动	固定				
65	32	90	高科技聚氨酯	特灵灵 一体精密滚珠 双轴承	2-25T01S-401C	2-25T01R-401C	91	56		
					2-25T01S-401D	2-25T01R-401D				
75	32	100	白玉尼龙轮	特灵灵 一体精密滚珠 双轴承	2-25T01S-201C	2-25T01R-201C	105	75		
					2-25T01S-201D	2-25T01R-201D				
					2-25T01S-201G	2-25T01R-201G				
					2-3T01S-301C	2-3T01R-301C				
					2-3T01S-301D	2-3T01R-301D				
					2-3T01S-301H-1	2-3T01R-301H-1				
		90	32	100	超级人造胶	特灵灵 一体精密滚珠 单轴承	2-3T01S-401C	2-3T01R-401C	105	75
							2-3T01S-401D	2-3T01R-401D		
							2-3T01S-401H-1	2-3T01R-401H-1		
							2-3T01S-401G	2-3T01R-401G		
							2-3T01S-201C	2-3T01R-201C		
							2-3T01S-201D	2-3T01R-201D		
90	32	110	超级人造胶	特灵灵 一体精密滚珠 单轴承	2-35T01S-301C	2-35T01R-301C	119	78		
					2-35T01S-301D	2-35T01R-301D				
					2-35T01S-301H-1	2-35T01R-301H-1				
					2-35T01S-301G	2-35T01R-301G				
					2-35T01S-401C	2-35T01R-401C				
					2-35T01S-401D	2-35T01R-401D				
		136	32	136	白玉尼龙轮	特灵灵 一体精密滚珠 双轴承	2-35T01S-201C	2-35T01R-201C	119	78
							2-35T01S-201D	2-35T01R-201D		
							2-35T01S-201G	2-35T01R-201G		
							2-35T01S-201H-1	2-35T01R-201H-1		
							2-35T01S-201G	2-35T01R-201G		
							2-35T01S-201G	2-35T01R-201G		
91	32	91	聚烯烃	特灵灵 一体精密滚珠 单轴承	2-35T01S-101C	2-35T01R-101C	119	78		
					2-35T01S-101D	2-35T01R-101D				
					2-35T01S-101H-1	2-35T01R-101H-1				
					2-35T01S-101G	2-35T01R-101G				
					2-35T01S-101G	2-35T01R-101G				
					2-35T01S-101G	2-35T01R-101G				

说明：如需配刹车，请在支架编码后面加上刹车的编码，例如需要2系列3寸活动底板型带金属边刹的聚烯烃脚轮编码为“2-3T01S-101D”  
B1:金属边刹, B3:尼龙全刹, B4:金属全刹。

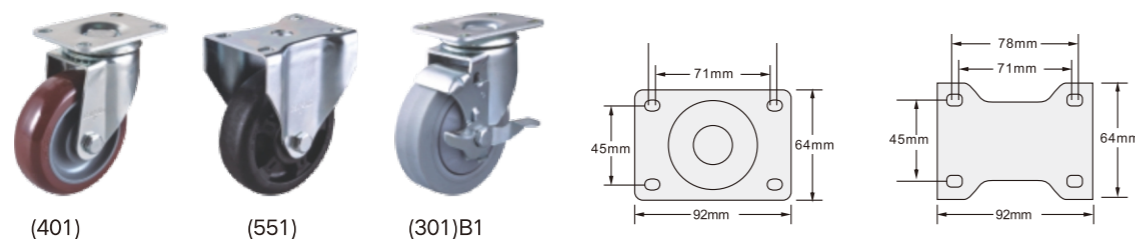
2系列

底板型-活动式/固定式  
每个轮最大承载146公斤

KG 114-146KG



- 底板厚4mm
- 安装孔径8.5mm
- 可配金属边刹
- 可配金属双刹



(401) (551) (301)B1

轮径 (mm)	轮宽 (mm)	承载 (kg)	轮子材料	轴承	型号		安装高度 (mm)	转动半径 (mm)
					活动	固定		
100	32	125	超级人造胶	特尔灵	2-4T01S-301C	2-4T01R-301C	130	84
				一体精密滚珠	2-4T01S-301D	2-4T01R-301D		
				单轴承	2-4T01S-301H-1	2-4T01R-301H-1		
		高科技聚氨酯	特尔灵	2-4T01S-401C	2-4T01R-401C			
			一体精密滚珠	2-4T01S-401D	2-4T01R-401D			
			单轴承	2-4T01S-401H-1	2-4T01R-401H-1			
	136	白玉尼龙轮	特尔灵	2-4T01S-201C	2-4T01R-201C			
			一体精密滚珠	2-4T01S-201D	2-4T01R-201D			
			单轴承	2-4T01S-201H-1	2-4T01R-201H-1			
	114	聚烯烃	特尔灵	2-4T01S-101C	2-4T01R-101C			
			一体精密滚珠	2-4T01S-101D	2-4T01R-101D			
			单轴承	2-4T01S-101H-1	2-4T01R-101H-1			
125	32	136	超级人造胶	特尔灵	2-5T01S-301C	2-5T01R-301C	157	103
				一体精密滚珠	2-5T01S-301D	2-5T01R-301D		
				单轴承	2-5T01S-301H-1	2-5T01R-301H-1		
		高科技聚氨酯	特尔灵	2-5T01S-401C	2-5T01R-401C			
			一体精密滚珠	2-5T01S-401D	2-5T01R-401D			
			单轴承	2-5T01S-401H-1	2-5T01R-401H-1			
白玉尼龙轮	特尔灵	2-5T01S-201C	2-5T01R-201C					
	一体精密滚珠	2-5T01S-201D	2-5T01R-201D					
	单轴承	2-5T01S-201H-1	2-5T01R-201H-1					
聚烯烃	特尔灵	2-5T01S-101C	2-5T01R-101C					
	一体精密滚珠	2-5T01S-101D	2-5T01R-101D					
	单轴承	2-5T01S-101H-1	2-5T01R-101H-1					
136	QS超级人造胶	单轴承	2-4T01S-305H-1	2-4T01R-305H-1				
		特尔灵	2-5T01S-301C	2-5T01R-301C				
		一体精密滚珠	2-5T01S-301D	2-5T01R-301D				
150	32	146	高级尼龙轮	特尔灵	2-6T01S-203C	2-6T01R-203C	185	118
				一体精密滚珠	2-6T01S-203D	2-6T01R-203D		
				双轴承	2-6T01S-203G	2-6T01R-203G		
			聚烯烃	特尔灵	2-6T01S-101C	2-6T01R-101C		
				一体精密滚珠	2-6T01S-101D	2-6T01R-101D		
				双轴承	2-6T01S-101G	2-6T01R-101G		
	32	146	PU	单轴承	2-6T01S-401H-1	2-6T01R-401H-1		
				导电pu	2-6T01S-511H-1	2-6T01R-511H-1		
				抗菌PU	2-6T01S-411H-1	2-6T01R-411H-1		
			TPR	单轴承	2-6T01S-301H-1	2-6T01R-301H-1		
				导电TPR	2-6T01S-501H-1	2-6T01R-501H-1		
				抗菌TPR	2-6T01S-311H-1	2-6T01R-311H-1		

说明: 如需配刹车,请在支架编码后面加上刹车的编码,例如需要2系列3寸活动底板型带金属边刹的聚烯烃脚轮编码为 "2-3T01S-101D"。  
B1:金属边刹, B3:尼龙全刹, B4:金属全刹。

2系列

空芯铆钉型  
每个轮最大承载136公斤

KG 90-136KG



- 空芯铆钉直径Φ12mm
- 可配金属边刹
- 可配金属双刹



(551) (401)B4 (301)B1

轮径 (mm)	轮宽 (mm)	承载 (kg)	轮子材料	轴承	型号		安装高度 (mm)	转动半径 (mm)	
					空芯铆钉活动	空芯铆钉活动全刹			
65	32	90	高科技聚氨酯	特尔灵	2-25T40S-401C	2-25T40SB4-401C	91	56	
				一体精密滚珠	2-25T40S-401D	2-25T40SB4-401D			
				双轴承	2-25T40S-401G	2-25T40SB4-401G			
		100	白玉尼龙轮	特尔灵	2-25T40S-201C	2-25T40SB4-201C			
				一体精密滚珠	2-25T40S-201D	2-25T40SB4-201D			
				双轴承	2-25T40S-201G	2-25T40SB4-201G			
75	32	100	超级人造胶	特尔灵	2-3T40S-301C	2-3T40SB4-301C	105	75	
				一体精密滚珠	2-3T40S-301D	2-3T40SB4-301D			
				单轴承	2-3T40S-301H-1	2-3T40SB4-301H-1			
			高科技聚氨酯	特尔灵	2-3T40S-401C	2-3T40SB4-401C			
				一体精密滚珠	2-3T40S-401D	2-3T40SB4-401D			
				单轴承	2-3T40S-401H-1	2-3T40SB4-401H-1			
	90	32	100	白玉尼龙轮	特尔灵	2-3T40S-201C			2-3T40SB4-201C
					一体精密滚珠	2-3T40S-201D			2-3T40SB4-201D
					双轴承	2-3T40S-201G			2-3T40SB4-201G
			90	聚烯烃	特尔灵	2-3T40S-101C			2-3T40SB4-101C
					一体精密滚珠	2-3T40S-101D			2-3T40SB4-101D
					单轴承	2-3T40S-101H-1			2-3T40SB4-101H-1
90	32	110	超级人造胶	特尔灵	2-35T40S-301C	2-35T40SB4-301C	119	78	
				一体精密滚珠	2-35T40S-301D	2-35T40SB4-301D			
				单轴承	2-35T40S-301H-1	2-35T40SB4-301H-1			
			高科技聚氨酯	特尔灵	2-35T40S-401C	2-35T40SB4-401C			
				一体精密滚珠	2-35T40S-401D	2-35T40SB4-401D			
				单轴承	2-35T40S-401H-1	2-35T40SB4-401H-1			
	136	32	白玉尼龙轮	特尔灵	2-35T40S-201C	2-35T40SB4-201C			
				一体精密滚珠	2-35T40S-201D	2-35T40SB4-201D			
				双轴承	2-35T40S-201G	2-35T40SB4-201G			
			91	聚烯烃	特尔灵	2-35T40S-101C			2-35T40SB4-101C
					一体精密滚珠	2-35T40S-101D			2-35T40SB4-101D
					单轴承	2-35T40S-101H-1			2-35T40SB4-101H-1
91	聚烯烃	双轴承	2-35T40S-101G	2-35T40SB4-101G					

说明: 如需配刹车,请在支架编码后面加上刹车的编码,例如需要2系列3寸活动空芯铆钉型带金属边刹的聚烯烃脚轮编码为 "2-3T40S-101D",  
B1:金属边刹, B3:尼龙全刹, B4:金属全刹。

2系列

空芯铆钉型  
每个轮最大承载146公斤

KG 114-146KG



- 空芯铆钉直径Φ12mm
- 可配金属边刹
- 可配金属双刹

轮径 (mm)	轮宽 (mm)	承载 (kg)	轮子材料	轴承	型号		安装高度 (mm)	转动半径 (mm)			
					空芯铆钉活动	空芯铆钉活动全刹					
100	32	136	超级人造胶	特尔灵	2-4T40S-301C	2-4T40SB4-301C	130	84			
				一体精密滚珠	2-4T40S-301D	2-4T40SB4-301D					
				单轴承	2-4T40S-301H-1	2-4T40SB4-301H-1					
			双轴承	2-4T40S-301G	2-4T40SB4-301G						
			高科技聚氨酯	特尔灵	2-4T40S-401C	2-4T40SB4-401C					
				一体精密滚珠	2-4T40S-401D	2-4T40SB4-401D					
	单轴承	2-4T40S-401H-1		2-4T40SB4-401H-1							
	136	白玉尼龙轮	特尔灵	2-4T40S-201C	2-4T40SB4-201C						
			一体精密滚珠	2-4T40S-201D	2-4T40SB4-201D						
			单轴承	2-4T40S-201H-1	2-4T40SB4-201H-1						
		双轴承	2-4T40S-201G	2-4T40SB4-201G							
		聚烯烃	特尔灵	2-4T40S-101C	2-4T40SB4-101C						
一体精密滚珠			2-4T40S-101D	2-4T40SB4-101D							
单轴承	2-4T40S-101H-1		2-4T40SB4-101H-1								
125	32	136	超级人造胶	特尔灵	2-5T40S-301C	2-5T40SB4-301C	157	103			
				一体精密滚珠	2-5T40S-301D	2-5T40SB4-301D					
				单轴承	2-5T40S-301H-1	2-5T40SB4-301H-1					
			高科技聚氨酯	特尔灵	2-5T40S-401C	2-5T40SB4-401C					
				一体精密滚珠	2-5T40S-401D	2-5T40SB4-401D					
				单轴承	2-5T40S-401H-1	2-5T40SB4-401H-1					
	白玉尼龙轮	特尔灵	2-5T40S-201C	2-5T40SB4-201C							
		一体精密滚珠	2-5T40S-201D	2-5T40SB4-201D							
		单轴承	2-5T40S-201H-1	2-5T40SB4-201H-1							
	聚烯烃	特尔灵	2-5T40S-101C	2-5T40SB4-101C							
		一体精密滚珠	2-5T40S-101D	2-5T40SB4-101D							
		单轴承	2-5T40S-101H-1	2-5T40SB4-101H-1							
QS超级人造胶	特尔灵	2-5T40S-305H-1	2-5T40SB4-305H-1								
	双轴承	2-5T40S-201G	2-5T40SB4-201G								
	单轴承	2-5T40S-101G	2-5T40SB4-101G								
150	32	146	高级尼龙轮	特尔灵	2-6T40S-203C	2-6T40SB4-203C	185	118			
				一体精密滚珠	2-6T40S-203D	2-6T40SB4-203D					
				双轴承	2-6T40S-203G	2-6T40SB4-203G					
			聚烯烃	特尔灵	2-6T40S-101C	2-6T40SB4-101C					
				一体精密滚珠	2-6T40S-101D	2-6T40SB4-101D					
				单轴承	2-6T40S-101G	2-6T40SB4-101G					
	QS超级人造胶	特尔灵	2-6T40S-305H-1	2-6T40SB4-305H-1							
		双轴承	2-6T40S-203C	2-6T40SB4-203C							
		单轴承	2-6T40S-203D	2-6T40SB4-203D							
	150	32	146	PU	2-6T40S-401H-1	2-6T40R-401H-1			185	118	
					导电pu	2-6T40S-511H-1					2-6T40R-511H-1
					抗菌PU	2-6T40S-411H-1					2-6T40R-411H-1
TPR				2-6T40S-301H-1	2-6T40R-301H-1						
				导电TPR	2-6T40S-501H-1	2-6T40R-501H-1					
				抗菌TPR	2-6T40S-311H-1	2-6T40R-311H-1					

说明：如需配刹车,请在支架编码后面加上刹车的编码,例如需要2系列5寸活动空芯铆钉型带全刹的聚氨酯脚轮编码为“2-5T40SB4-401D”。  
B1:金属边刹, B3:尼龙全刹, B4:金属全刹。

2系列

丝杆型  
每个轮最大承载136公斤

KG 90-136KG



可选择配

- 可配金属边刹
- 可配金属双刹
- 六角头丝杆规格 M12x25mm
- 六角头对边宽S=24mm

轮径 (mm)	轮宽 (mm)	承载 (kg)	轮子材料	轴承	型号		安装高度 (mm)	转动半径 (mm)			
					丝杆活动	丝杆全刹					
65	32	90	高科技聚氨酯	特尔灵	2-25T20S-401C	2-25T20SB4-401C	91	56			
				一体精密滚珠	2-25T20S-401D	2-25T20SB4-401D					
				双轴承	2-25T20S-401G	2-25T20SB4-401G					
		100	白玉尼龙轮	特尔灵	2-25T20S-201C	2-25T20SB4-201C					
				一体精密滚珠	2-25T20S-201D	2-25T20SB4-201D					
				双轴承	2-25T20S-201G	2-25T20SB4-201G					
75	32	100	超级人造胶	特尔灵	2-3T20S-301C	2-3T20SB4-301C	105	75			
				一体精密滚珠	2-3T20S-301D	2-3T20SB4-301D					
				单轴承	2-3T20S-301H-1	2-3T20SB4-301H-1					
			高科技聚氨酯	特尔灵	2-3T20S-401C	2-3T20SB4-401C					
				一体精密滚珠	2-3T20S-401D	2-3T20SB4-401D					
				单轴承	2-3T20S-401H-1	2-3T20SB4-401H-1					
		100	白玉尼龙轮	特尔灵	2-3T20S-201C	2-3T20SB4-201C					
				一体精密滚珠	2-3T20S-201D	2-3T20SB4-201D					
				单轴承	2-3T20S-201H-1	2-3T20SB4-201H-1					
			聚烯烃	特尔灵	2-3T20S-101C	2-3T20SB4-101C					
				一体精密滚珠	2-3T20S-101D	2-3T20SB4-101D					
				单轴承	2-3T20S-101H-1	2-3T20SB4-101H-1					
	90	32	110	超级人造胶	特尔灵	2-35T20S-301C			2-35T20SB4-301C	119	78
					一体精密滚珠	2-35T20S-301D			2-35T20SB4-301D		
					单轴承	2-35T20S-301H-1			2-35T20SB4-301H-1		
				高科技聚氨酯	特尔灵	2-35T20S-401C			2-35T20SB4-401C		
					一体精密滚珠	2-35T20S-401D			2-35T20SB4-401D		
					单轴承	2-35T20S-401H-1			2-35T20SB4-401H-1		
136		白玉尼龙轮	特尔灵	2-35T20S-201C	2-35T20SB4-201C						
			一体精密滚珠	2-35T20S-201D	2-35T20SB4-201D						
			单轴承	2-35T20S-201H-1	2-35T20SB4-201H-1						
		聚烯烃	特尔灵	2-35T20S-101C	2-35T20SB4-101C						
			一体精密滚珠	2-35T20S-101D	2-35T20SB4-101D						
			单轴承	2-35T20S-101H-1	2-35T20SB4-101H-1						

说明：如需配刹车,请在支架编码后面加上刹车的编码,例如需要2系列3.5寸活动丝杆型带边刹的尼龙脚轮编码为“2-35T20SB1-201D”。  
B1:金属边刹, B3:尼龙全刹, B4:金属全刹。

2系列

丝杆型  
每个轮最大承载146公斤

KG 114-146KG



(551)B4 (201) (101)B1

可选择配

- 可配金属边刹
- 可配金属双刹
- 六角头丝杆规格 M12x25mm
- 六角头对边宽S=24mm

轮径 (mm)	轮宽 (mm)	承载 (kg)	轮子材料	轴承	型号		安装高度 (mm)	转动半径 (mm)	
					丝杆活动	丝杆全刹			
100	32	125	超级人造胶	特尔灵	2-4T20S-301C	2-4T20SB4-301C	130	84	
				一体精密滚珠	2-4T20S-301D	2-4T20SB4-301D			
				单轴承	2-4T20S-301H-1	2-4T20SB4-301H-1			
		高科技聚氨酯	特尔灵	2-4T20S-401C	2-4T20SB4-401C				
			一体精密滚珠	2-4T20S-401D	2-4T20SB4-401D				
			单轴承	2-4T20S-401H-1	2-4T20SB4-401H-1				
	136	白玉尼龙轮	特尔灵	2-4T20S-201C	2-4T20SB4-201C				
			一体精密滚珠	2-4T20S-201D	2-4T20SB4-201D				
			单轴承	2-4T20S-201H-1	2-4T20SB4-201H-1				
	114	聚烯烃	特尔灵	2-4T20S-101C	2-4T20SB4-101C				
			一体精密滚珠	2-4T20S-101D	2-4T20SB4-101D				
			单轴承	2-4T20S-101H-1	2-4T20SB4-101H-1				
136	QS超级人造胶	特尔灵	2-4T20S-101G	2-4T20SB4-101G					
		单轴承	2-4T20S-101G	2-4T20SB4-101G					
		双轴承	2-4T20S-101G	2-4T20SB4-101G					
125	32	136	超级人造胶	特尔灵	2-5T20S-301C	2-5T20SB4-301C	157	103	
				一体精密滚珠	2-5T20S-301D	2-5T20SB4-301D			
				单轴承	2-5T20S-301H-1	2-5T20SB4-301H-1			
				高科技聚氨酯	特尔灵	2-5T20S-401C			2-5T20SB4-401C
					一体精密滚珠	2-5T20S-401D			2-5T20SB4-401D
					单轴承	2-5T20S-401H-1			2-5T20SB4-401H-1
		白玉尼龙轮	特尔灵	2-5T20S-201C	2-5T20SB4-201C				
			一体精密滚珠	2-5T20S-201D	2-5T20SB4-201D				
			单轴承	2-5T20S-201H-1	2-5T20SB4-201H-1				
			聚烯烃	特尔灵	2-5T20S-101C	2-5T20SB4-101C			
				一体精密滚珠	2-5T20S-101D	2-5T20SB4-101D			
				单轴承	2-5T20S-101H-1	2-5T20SB4-101H-1			
	QS超级人造胶	特尔灵	2-5T20S-101G	2-5T20SB4-101G					
		单轴承	2-5T20S-101G	2-5T20SB4-101G					
		双轴承	2-5T20S-101G	2-5T20SB4-101G					
		146	高级尼龙轮	特尔灵	2-6T20S-203C	2-6T20SB4-203C			
				一体精密滚珠	2-6T20S-203D	2-6T20SB4-203D			
				双轴承	2-6T20S-203G	2-6T20SB4-203G			
聚烯烃	特尔灵		2-6T20S-101C	2-6T20SB4-101C					
	一体精密滚珠		2-6T20S-101D	2-6T20SB4-101D					
	双轴承		2-6T20S-101G	2-6T20SB4-101G					
150	32	146	高级尼龙轮	特尔灵	2-6T20S-203C	2-6T20SB4-203C	185	118	
				一体精密滚珠	2-6T20S-203D	2-6T20SB4-203D			
				双轴承	2-6T20S-203G	2-6T20SB4-203G			
				聚烯烃	特尔灵	2-6T20S-101C			2-6T20SB4-101C
					一体精密滚珠	2-6T20S-101D			2-6T20SB4-101D
					双轴承	2-6T20S-101G			2-6T20SB4-101G
	32	146	PU	单轴承	2-6T20S-401H-1	2-6T20R-401H-1			
					2-6T20S-511H-1	2-6T20R-511H-1			
					2-6T20S-411H-1	2-6T20R-411H-1			
					2-6T20S-301H-1	2-6T20R-301H-1			
					2-6T20S-501H-1	2-6T20R-501H-1			
					2-6T20S-311H-1	2-6T20R-311H-1			
32	146	导电pu	单轴承	2-6T20S-401H-1	2-6T20R-401H-1				
				2-6T20S-511H-1	2-6T20R-511H-1				
				2-6T20S-411H-1	2-6T20R-411H-1				
				2-6T20S-301H-1	2-6T20R-301H-1				
				2-6T20S-501H-1	2-6T20R-501H-1				
				2-6T20S-311H-1	2-6T20R-311H-1				
32	146	抗菌PU	单轴承	2-6T20S-401H-1	2-6T20R-401H-1				
				2-6T20S-511H-1	2-6T20R-511H-1				
				2-6T20S-411H-1	2-6T20R-411H-1				
				2-6T20S-301H-1	2-6T20R-301H-1				
				2-6T20S-501H-1	2-6T20R-501H-1				
				2-6T20S-311H-1	2-6T20R-311H-1				
32	146	TPR	单轴承	2-6T20S-401H-1	2-6T20R-401H-1				
				2-6T20S-511H-1	2-6T20R-511H-1				
				2-6T20S-411H-1	2-6T20R-411H-1				
				2-6T20S-301H-1	2-6T20R-301H-1				
				2-6T20S-501H-1	2-6T20R-501H-1				
				2-6T20S-311H-1	2-6T20R-311H-1				
32	146	导电TPR	单轴承	2-6T20S-401H-1	2-6T20R-401H-1				
				2-6T20S-511H-1	2-6T20R-511H-1				
				2-6T20S-411H-1	2-6T20R-411H-1				
				2-6T20S-301H-1	2-6T20R-301H-1				
				2-6T20S-501H-1	2-6T20R-501H-1				
				2-6T20S-311H-1	2-6T20R-311H-1				
32	146	抗菌TPR	单轴承	2-6T20S-401H-1	2-6T20R-401H-1				
				2-6T20S-511H-1	2-6T20R-511H-1				
				2-6T20S-411H-1	2-6T20R-411H-1				
				2-6T20S-301H-1	2-6T20R-301H-1				
				2-6T20S-501H-1	2-6T20R-501H-1				
				2-6T20S-311H-1	2-6T20R-311H-1				

说明:如需配刹车,请在支架编码后面加上刹车的编码,例如需要2系列4寸丝杆型带金属边刹的聚烯烃脚轮编码为“2-4T20SB1-101D”, B1:金属边刹, B3:尼龙全刹, B4:金属全刹。

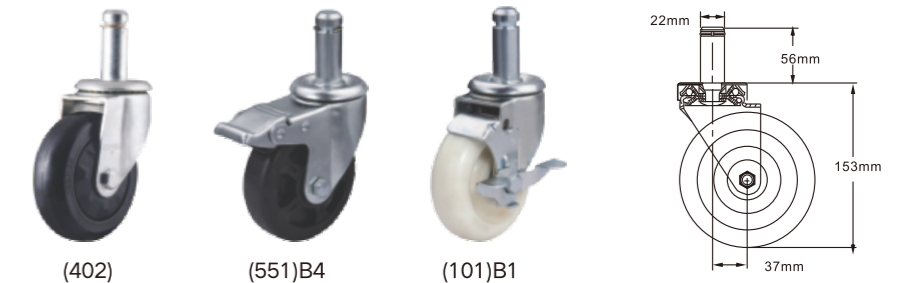
2系列

插杆型  
每个轮最大承载136公斤

KG 90-136KG



- 镀锌表面处理外观新颖,耐用
- 双轨道珠盘性能好且耐用
- 插杆尺寸φ22x56mm
- 可配金属边刹
- 可配金属双刹



(402) (551)B4 (101)B1

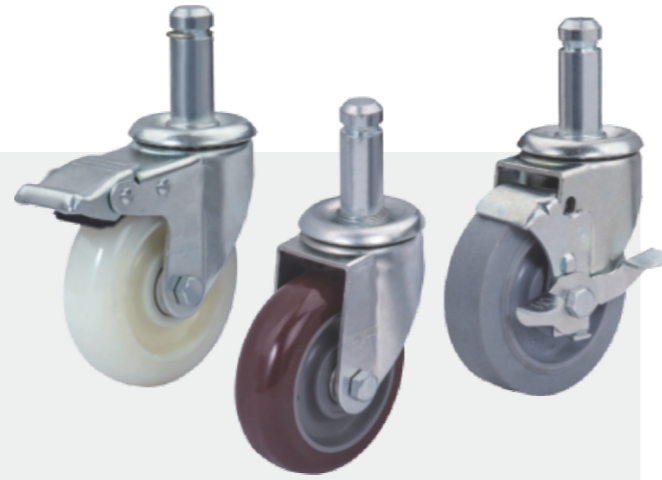
轮径 (mm)	轮宽 (mm)	承载 (kg)	轮子材料	轴承	型号		安装高度 (mm)	转动半径 (mm)				
					插杆活动	插杆全刹						
65	32	90	高科技聚氨酯	特尔灵	2-25T30S-401C	2-25T30SB4-401C	91	56				
				一体精密滚珠	2-25T30S-401D	2-25T30SB4-401D						
				双轴承	2-25T30S-401G	2-25T30SB4-401G						
		100	白玉尼龙轮	特尔灵	2-25T30S-201C	2-25T30SB4-201C						
				一体精密滚珠	2-25T30S-201D	2-25T30SB4-201D						
				双轴承	2-25T30S-201G	2-25T30SB4-201G						
75	32	100	超级人造胶	特尔灵	2-3T30S-301C	2-3T30SB4-301C	105	75				
				一体精密滚珠	2-3T30S-301D	2-3T30SB4-301D						
				单轴承	2-3T30S-301H-1	2-3T30SB4-301H-1						
				高科技聚氨酯	特尔灵	2-3T30S-401C			2-3T30SB4-401C			
					一体精密滚珠	2-3T30S-401D			2-3T30SB4-401D			
					单轴承	2-3T30S-401H-1			2-3T30SB4-401H-1			
		100	白玉尼龙轮	特尔灵	2-3T30S-201C	2-3T30SB4-201C						
				一体精密滚珠	2-3T30S-201D	2-3T30SB4-201D						
				单轴承	2-3T30S-201H-1	2-3T30SB4-201H-1						
				90	聚烯烃	特尔灵			2-3T30S-101C	2-3T30SB4-101C		
						一体精密滚珠			2-3T30S-101D	2-3T30SB4-101D		
						单轴承			2-3T30S-101H-1	2-3T30SB4-101H-1		
	90	32	110	超级人造胶	特尔灵	2-35T30S-301C			2-35T30SB4-301C	119	78	
					一体精密滚珠	2-35T30S-301D			2-35T30SB4-301D			
					单轴承	2-35T30S-301H-1			2-35T30SB4-301H-1			
					高科技聚氨酯	特尔灵			2-35T30S-401C			2-35T30SB4-401C
						一体精密滚珠			2-35T30S-401D			2-35T30SB4-401D
						单轴承			2-35T30S-401H-1			2-35T30SB4-401H-1
136		白玉尼龙轮	特尔灵	2-35T30S-201C	2-35T30SB4-201C							
			一体精密滚珠	2-35T30S-201D	2-35T30SB4-201D							
			单轴承	2-35T30S-201H-1	2-35T30SB4-201H-1							
			91	聚烯烃	特尔灵	2-35T30S-101C	2-35T30SB4-101C					
					一体精密滚珠	2-35T30S-101D	2-35T30SB4-101D					
					单轴承	2-35T30S-101H-1	2-35T30SB4-101H-1					
91	32	136	白玉尼龙轮	特尔灵	2-35T30S-101G	2-35T30SB4-101G						
				双轴承	2-35T30S-101G	2-35T30SB4-101G						
				91	聚烯烃	特尔灵	2-35T30S-101C	2-35T30SB4-101C				
						一体精密滚珠	2-35T30S-101D	2-35T30SB4-101D				
						单轴承	2-35T30S-101H-1	2-35T30SB4-101H-1				
				91	32	136	聚烯烃	特尔灵	2-35T30S-101G	2-35T30SB4-101G		
双轴承	2-35T30S-101G	2-35T30SB4-101G										
双轴承	2-35T30S-101G	2-35T30SB4-101G										

说明:如需配刹车,请在支架编码后面加上刹车的编码,例如需要2系列3寸插杆型带金属边刹的聚烯烃脚轮编码为“2-3T30SB1-101D”, B1:金属边刹, B3:尼龙全刹, B4:金属全刹。

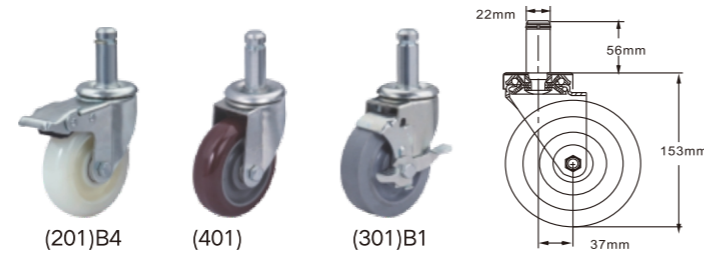
2系列

插杆型  
每个轮最大承载146公斤

KG 114-146KG



- 镀锌表面处理外观新颖,耐用
- 双轨道珠盘性能好且耐用
- 插杆尺寸φ22x56mm
- 可配金属边刹
- 可配金属双刹



(201)B4 (401) (301)B1

轮径 (mm)	轮宽 (mm)	承载 (kg)	轮子材料	轴承	型号		安装高度 (mm)	转动半径 (mm)	
					插杆活动	插杆全刹			
100	32	125	超级人造胶	特尔灵	2-4T30S-301C	2-4T30SB4-301C	130	84	
				一体精密滚珠	2-4T30S-301D	2-4T30SB4-301D			
				单轴承	2-4T30S-301H-1	2-4T30SB4-301H-1			
			高科技聚氨酯	特尔灵	2-4T30S-401C	2-4T30SB4-401C			
				一体精密滚珠	2-4T30S-401D	2-4T30SB4-401D			
				单轴承	2-4T30S-401H-1	2-4T30SB4-401H-1			
	136	白玉尼龙轮	双轴承	2-4T30S-401G	2-4T30SB4-401G				
			特尔灵	2-4T30S-201C	2-4T30SB4-201C				
			一体精密滚珠	2-4T30S-201D	2-4T30SB4-201D				
		聚烯烃	单轴承	2-4T30S-201H-1	2-4T30SB4-201H-1				
			双轴承	2-4T30S-201G	2-4T30SB4-201G				
			特尔灵	2-4T30S-101C	2-4T30SB4-101C				
114	聚烯烃	一体精密滚珠	2-4T30S-101D	2-4T30SB4-101D					
		单轴承	2-4T30S-101H-1	2-4T30SB4-101H-1					
		双轴承	2-4T30S-101G	2-4T30SB4-101G					
	136	QS超级人造胶	单轴承	2-4T30S-305H-1	2-4T30SB4-305H-1				
			特尔灵	2-5T30S-301C	2-5T30SB4-301C				
			一体精密滚珠	2-5T30S-301D	2-5T30SB4-301D				
125	32	136	超级人造胶	单轴承	2-5T30S-301H-1	2-5T30SB4-301H-1	157	103	
				特尔灵	2-5T30S-401C	2-5T30SB4-401C			
				一体精密滚珠	2-5T30S-401D	2-5T30SB4-401D			
			高科技聚氨酯	单轴承	2-5T30S-401H-1	2-5T30SB4-401H-1			
				双轴承	2-5T30S-401G	2-5T30SB4-401G			
				特尔灵	2-5T30S-201C	2-5T30SB4-201C			
		白玉尼龙轮	一体精密滚珠	2-5T30S-201D	2-5T30SB4-201D				
			单轴承	2-5T30S-201H-1	2-5T30SB4-201H-1				
			双轴承	2-5T30S-201G	2-5T30SB4-201G				
			聚烯烃	特尔灵	2-5T30S-101C	2-5T30SB4-101C			
				一体精密滚珠	2-5T30S-101D	2-5T30SB4-101D			
				单轴承	2-5T30S-101H-1	2-5T30SB4-101H-1			
	146	高级尼龙轮	双轴承	2-5T30S-101G	2-5T30SB4-101G				
			单轴承	2-5T30S-305H-1	2-5T30SB4-305H-1				
			特尔灵	2-6T30S-203C	2-6T30SB4-203C				
		聚烯烃	一体精密滚珠	2-6T30S-203D	2-6T30SB4-203D				
			双轴承	2-6T30S-203G	2-6T30SB4-203G				
			特尔灵	2-6T30S-101C	2-6T30SB4-101C				
150	32	146	高级尼龙轮	一体精密滚珠	2-6T30S-101D	2-6T30SB4-101D	185	118	
				双轴承	2-6T30S-101G	2-6T30SB4-101G			
				特尔灵	2-6T30S-311H-1	2-6T30R-311H-1			
	146	32	146	高科技聚氨酯	导电pu	2-6T30S-401H-1			2-6T30R-401H-1
					抗菌PU	2-6T30S-511H-1			2-6T30R-511H-1
					超级人造胶	2-6T30S-411H-1			2-6T30R-411H-1
146	32	146	导电TPR	导电TPR	2-6T30S-301H-1	2-6T30R-301H-1			
				抗菌TPR	2-6T30S-501H-1	2-6T30R-501H-1			
				导电TPR	2-6T30S-311H-1	2-6T30R-311H-1			

说明:如需配刹车,请在支架编码后面加上刹车的编码,例如需要2系列4寸活动插杆型带全刹的超级人造胶脚轮编码为“2-4T30SB4-301D”  
B1:金属边刹, B3:尼龙全刹, B4:金属全刹。

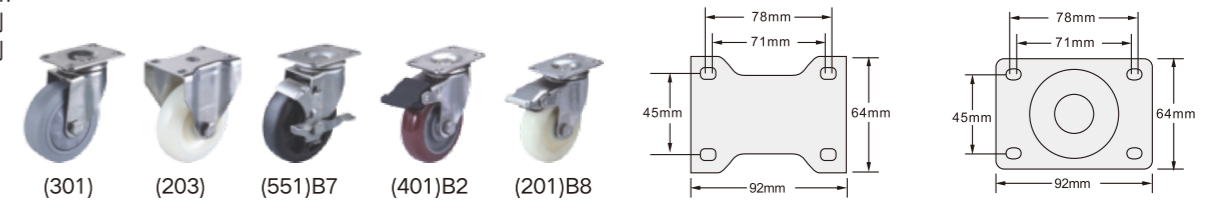
2系列

不锈钢底板型  
每个轮最大承载146公斤

KG 90-146KG



- 底板厚3.5mm
- 安装孔径8.5mm
- 可配不锈钢边刹
- 可配不锈钢双刹



(301) (203) (551)B7 (401)B2 (201)B8

轮径 (mm)	轮宽 (mm)	承载 (kg)	轮子材料	轴承	型号		安装高度 (mm)	转动半径 (mm)
					活动	固定		
65	32	90	高科技聚氨酯	特尔灵不锈钢轴管	2-25U01S-401V	2-25U01R-401V	91	56
		100	白玉尼龙轮	单轴承	2-25U01S-201V	2-25U01R-201V		
75	32	100	超级人造胶	特尔灵不锈钢轴管	2-3U01S-301V	2-3U01R-301V	105	75
				单轴承	2-3U01S-301Y-1	2-3U01R-301Y-1		
				高科技聚氨酯	特尔灵不锈钢轴管	2-3U01S-401V		
		110	白玉尼龙轮	单轴承	2-3U01S-401Y-1	2-3U01R-401Y-1		
				特尔灵不锈钢轴管	2-3U01S-201V	2-3U01R-201V		
				单轴承	2-3U01S-201Y-1	2-3U01R-201Y-1		
90	聚烯烃	单轴承	2-3U01S-101V	2-3U01R-101V				
		单轴承	2-3U01S-101Y-1	2-3U01R-101Y-1				
		耐高温轮	不锈钢套管	2-3U01S-551W	2-3U01R-551W			
90	32	110	超级人造胶	特尔灵不锈钢轴管	2-35U01S-301V	2-35U01R-301V	119	78
				单轴承	2-35U01S-301Y-1	2-35U01R-301Y-1		
				高科技聚氨酯	特尔灵不锈钢轴管	2-35U01S-401V		
		114	白玉尼龙轮	单轴承	2-35U01S-401Y-1	2-35U01R-401Y-1		
				特尔灵不锈钢轴管	2-35U01S-201V	2-35U01R-201V		
				单轴承	2-35U01S-201Y-1	2-35U01R-201Y-1		
91	聚烯烃	单轴承	2-35U01S-101V	2-35U01R-101V				
		单轴承	2-35U01S-101Y-1	2-35U01R-101Y-1				
		耐高温轮	不锈钢套管	2-35U01S-551W	2-35U01R-551W			
100	32	136	超级人造胶	特尔灵不锈钢轴管	2-4U01S-301V	2-4U01R-301V	130	84
				单轴承	2-4U01S-301Y-1	2-4U01R-301Y-1		
				高科技聚氨酯	特尔灵不锈钢轴管	2-4U01S-401V		
		114	白玉尼龙轮	单轴承	2-4U01S-401Y-1	2-4U01R-401Y-1		
				特尔灵不锈钢轴管	2-4U01S-201V	2-4U01R-201V		
				单轴承	2-4U01S-201Y-1	2-4U01R-201Y-1		
136	聚烯烃	单轴承	2-4U01S-101V	2-4U01R-101V				
		单轴承	2-4U01S-101Y-1	2-4U01R-101Y-1				
		耐高温轮	不锈钢套管	2-4U01S-551W	2-4U01R-551W			
125	32	136	超级人造胶	特尔灵不锈钢轴管	2-5U01S-301V	2-5U01R-301V	157	103
				单轴承	2-5U01S-301Y-1	2-5U01R-301Y-1		
				高科技聚氨酯	特尔灵不锈钢轴管	2-5U01S-401V		
		146	白玉尼龙轮	单轴承	2-5U01S-401Y-1	2-5U01R-401Y-1		
				特尔灵不锈钢轴管	2-5U01S-201V	2-5U01R-201V		
				单轴承	2-5U01S-201Y-1	2-5U01R-201Y-1		
146	聚烯烃	单轴承	2-5U01S-101V	2-5U01R-101V				
		单轴承	2-5U01S-101Y-1	2-5U01R-101Y-1				
		耐高温轮	不锈钢套管	2-5U01S-551W	2-5U01R-551W			
150	32	146	QS超级人造胶	单轴承	2-6U01S-305Y-1	2-6U01R-305Y-1	185	118
				单轴承	2-6U01S-301V	2-6U01R-301V		
				单轴承	2-6U01S-301Y-1	2-6U01R-301Y-1		
		146	高级尼龙轮	单轴承	2-6U01S-401V	2-6U01R-401V		
				单轴承	2-6U01S-401Y-1	2-6U01R-401Y-1		
				单轴承	2-6U01S-201V	2-6U01R-201V		
146	聚烯烃	单轴承	2-6U01S-201Y-1	2-6U01R-201Y-1				
		单轴承	2-6U01S-101V	2-6U01R-101V				
		单轴承	2-6U01S-101Y-1	2-6U01R-101Y-1				
146	32	146	高级尼龙轮	单轴承	2-6U01S-551W	2-6U01R-551W		
				单轴承	2-6U01S-305Y-1	2-6U01R-305Y-1		
				单轴承	2-6U01S-203V	2-6U01R-203V		
146	32	146	导电TPR	单轴承	2-6U01S-101V	2-6U01R-101V		
				单轴承	2-6U01S-101Y-1	2-6U01R-101Y-1		
				单轴承	2-6U01S-551W	2-6U01R-551W		

说明:如需配刹车,请在支架编码后面加上刹车的编码,例如需要2系列4寸不锈钢活动底板型带边刹的聚氨酯脚轮编码为“2-4U01S7-401V”  
B2:尼龙胎面刹, B7:不锈钢边刹; B8:不锈钢全刹。

2&4系列

耐高温轮  
每个轮最大承载540公斤

136-540KG



用途及性能特点：

耐高温轮主要适用于陶瓷业、农业菌种、餐饮、工业烤炉蒸炉等，有耐高温，耐冲击、耐磨，高承载力的特点



轮径 (mm)	轮宽 (mm)	承载 (kg)	轮子材料	轴承	型号		安装高度 (mm)	转动半径 (mm)
					活动	固定		
75	32	136	耐高温轮	轴管	2-3T01S-551A	2-3T01R-551A	105	75
				双轴承	2-3T01S-551G	2-3T01R-551G		
90	32	136	耐高温轮	轴管	2-35T01S-551A	2-35T01R-551A	119	78
				双轴承	2-35T01S-551G	2-35T01R-551G		
100	32	136	耐高温轮	轴管	2-4T01S-551A	2-4T01R-551A	130	84
				双轴承	2-4T01S-551G	2-4T01R-551G		
125	32	136	耐高温轮	轴管	2-5T01S-551A	2-5T01R-551A	157	103
				双轴承	2-5T01S-551G	2-5T01R-551G		
150	32	146	耐高温轮	轴管	2-6T01S-551A	2-6T01R-551A	185	118
				双轴承	2-6T01S-551G	2-6T01R-551G		
100	51	400	耐高温轮	特灵	4-4T01S-551C	4-4T01R-551C	143	90
				滚柱轴承	4-4T01S-551E	4-4T01R-551E		
125	51	450	耐高温轮	特灵	4-5T01S-551C	4-5T01R-551C	165	108
				滚柱轴承	4-5T01S-551E	4-5T01R-551E		
150	51	500	耐高温轮	特灵	4-6T01S-551C	4-6T01R-551C	191	127
				滚柱轴承	4-6T01S-551E	4-6T01R-551E		
200	51	540	耐高温轮	特灵	4-8T01S-551C	4-8T01R-551C	241	165
				滚柱轴承	4-8T01S-551E	4-8T01R-551E		

说明：此高温轮除了配上述支架外还可以搭配任何对应规格的支架及刹车,如需配刹车,请在支架编码后面加上刹车的编码,例如需要4系列6寸活动底板型带金属全刹的耐高温轮编码为“4-6T01SB4-551G”, B1:金属边刹, B3:尼龙全刹, B4:金属全刹。

2&4系列

导电轮  
每个轮最大承载450公斤

90-450KG



用途：

航空、军工、电子、医疗等行业。

性能特点：

良好的抗冲击性能，是一种具有高强度、高回弹性、触感柔软、耐寒、导电性能卓越，环保、抗紫外线、抗老化、防腐蚀、耐候、抗疲劳性强的产品。



轮径 (mm)	轮宽 (mm)	承载 (kg)	轮子材料	轴承	型号		安装高度 (mm)	转动半径 (mm)
					活动	固定		
75	32	90	超级人造胶导电轮	单轴承	2-3T01S-501H-1	2-3T01R-501H-1	105	75
				一体轴承	2-3T01S-501D	2-3T01R-501D		
			混合树脂导电轮	单轴承	2-3T01S-511H-1	2-3T01R-511H-1		
				一体轴承	2-3T01S-511D	2-3T01R-511D		
90	32	114	尼龙导电轮	双轴承	2-3T01S-515G	2-3T01R-515G	119	78
				超级人造胶导电轮	单轴承	2-35T01S-501H-1		
			混合树脂导电轮		一体轴承	2-35T01S-501D		
				单轴承	2-35T01S-511H-1	2-35T01R-511H-1		
100	32	136	尼龙导电轮	双轴承	2-35T01S-515G	2-35T01R-515G	130	84
				超级人造胶导电轮	单轴承	2-4T01S-501H-1		
			混合树脂导电轮		一体轴承	2-4T01S-501D		
				单轴承	2-4T01S-511H-1	2-4T01R-511H-1		
125	32	136	超级人造胶导电轮	单轴承	2-5T01S-501H-1	2-5T01R-501H-1	157	118
				一体轴承	2-5T01S-501D	2-5T01R-501D		
			混合树脂导电轮	单轴承	2-5T01S-511H-1	2-5T01R-511H-1		
				一体轴承	2-5T01S-511D	2-5T01R-511D		
100	51	180	超级人造胶导电轮	滚柱轴承	4-4T01S-501E	4-4T01R-501E	143	90
				双轴承	4-4T01S-501G	4-4T01R-501G		
			混合树脂导电轮	滚柱轴承	4-4T01S-511E	4-4T01R-511E		
				双轴承	4-4T01S-511G	4-4T01R-511G		
125	51	270	尼龙导电轮	滚柱轴承	4-4T01S-515E	4-4T01R-515E	165	108
				双轴承	4-4T01S-515G	4-4T01R-515G		
			超级人造胶导电轮	滚柱轴承	4-5T01S-501E	4-5T01R-501E		
				双轴承	4-5T01S-501G	4-5T01R-501G		
150	51	340	混合树脂导电轮	滚柱轴承	4-5T01S-511E	4-5T01R-511E	191	127
				双轴承	4-5T01S-511G	4-5T01R-511G		
			尼龙导电轮	滚柱轴承	4-5T01S-515E	4-5T01R-515E		
				双轴承	4-5T01S-515G	4-5T01R-515G		
200	51	450	超级人造胶导电轮	滚柱轴承	4-6T01S-501E	4-6T01R-501E	241	165
				双轴承	4-6T01S-501G	4-6T01R-501G		
			混合树脂导电轮	滚柱轴承	4-6T01S-511E	4-6T01R-511E		
				双轴承	4-6T01S-511G	4-6T01R-511G		
150	51	270	尼龙导电轮	滚柱轴承	4-6T01S-515E	4-6T01R-515E	191	127
				双轴承	4-6T01S-515G	4-6T01R-515G		
			超级人造胶导电轮	滚柱轴承	4-8T01S-501E	4-8T01R-501E		
				双轴承	4-8T01S-501G	4-8T01R-501G		
200	51	304	混合树脂导电轮	滚柱轴承	4-8T01S-511E	4-8T01R-511E	241	165
				双轴承	4-8T01S-511G	4-8T01R-511G		
			尼龙导电轮	滚柱轴承	4-8T01S-515E	4-8T01R-515E		
				双轴承	4-8T01S-515G	4-8T01R-515G		

说明:如需配刹车,请在支架编码后面加上刹车的编码,例如需要4系列6寸活动底板型带金属全刹的尼龙导电轮编码为“4-6T01SB4-515G”, B1:金属边刹, B3:尼龙全刹, B4:金属全刹。

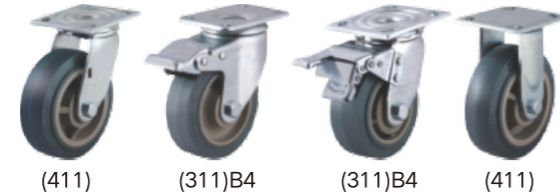
2&4系列

抗菌轮  
每个轮最大承载410公斤

KG 90-410KG



- 底板厚6mm
  - 安装孔径11.2mm
  - 可配方向锁
  - 可配金属胎面刹
  - 可配金属边刹
  - 可配金属双刹
  - 可配尼龙双刹
- 功能及用途性能特点：**  
抗细菌、霉菌、大肠杆菌、金黄色葡萄球菌，具有杀灭或抑制微生物生长的功能，用于医疗、家庭、儿童用品、电子、食品等领域。



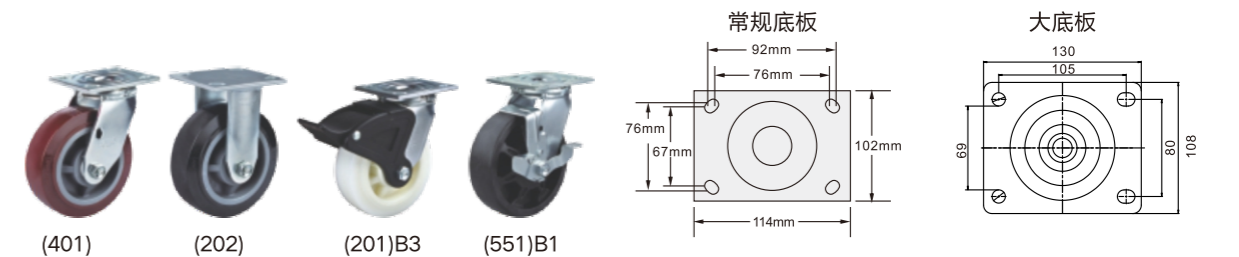
4系列

底板型-活动式/固定式  
每个轮最大承载450公斤

KG 160-450KG



- 底板厚6mm
- 安装孔径11.2mm
- 可配方向锁
- 可配金属胎面刹
- 可配金属边刹
- 可配金属双刹
- 可配尼龙双刹



轮径 (mm)	轮宽 (mm)	承载 (kg)	轮子材料	轴承	型号		安装高度 (mm)	转动半径 (mm)	
					活动	固定			
75	32	90	聚氨酯抗菌轮	特尔灵	2-3T01S-411C	2-3T01R-411C	105	75	
					2-3T01S-411H-1	2-3T01R-411H-1			
					2-3T01S-411G	2-3T01R-411G			
					2-3T01S-311C	2-3T01R-311C			
					2-3T01S-311D	2-3T01R-311D			
					2-3T01S-311E	2-3T01R-311E			
	90	32	114	聚氨酯抗菌轮	特尔灵	2-35T01S-411C	2-35T01R-411C	119	78
						2-35T01S-411H-1	2-35T01R-411H-1		
						2-35T01S-411G	2-35T01R-411G		
						2-35T01S-311C	2-35T01R-311C		
						2-35T01S-311D	2-35T01R-311D		
						2-35T01S-311E	2-35T01R-311E		
100	32	136	聚氨酯抗菌轮	特尔灵	2-4T01S-411C	2-4T01R-411C	130	84	
					2-4T01S-411H-1	2-4T01R-411H-1			
					2-4T01S-411G	2-4T01R-411G			
					2-4T01S-311C	2-4T01R-311C			
					2-4T01S-311D	2-4T01R-311D			
					2-4T01S-311E	2-4T01R-311E			
125	32	136	聚氨酯抗菌轮	特尔灵	2-5T01S-411C	2-5T01R-411C	157	118	
					2-5T01S-411H-1	2-5T01R-411H-1			
					2-5T01S-411G	2-5T01R-411G			
					2-5T01S-311C	2-5T01R-311C			
					2-5T01S-311D	2-5T01R-311D			
					2-5T01S-311E	2-5T01R-311E			
100	51	160	聚氨酯抗菌轮	特尔灵	4-4T01S-411C	4-4T01R-411C	143	90	
					4-4T01S-411E	4-4T01R-411E			
					4-4T01S-411G	4-4T01R-411G			
					4-4T01S-311C	4-4T01R-311C			
					4-4T01S-311E	4-4T01R-311E			
					4-4T01S-311G	4-4T01R-311G			
125	51	170	聚氨酯抗菌轮	特尔灵	4-5T01S-411C	4-5T01R-411C	165	108	
					4-5T01S-411E	4-5T01R-411E			
					4-5T01S-411G	4-5T01R-411G			
					4-5T01S-311C	4-5T01R-311C			
					4-5T01S-311E	4-5T01R-311E			
					4-5T01S-311G	4-5T01R-311G			
150	51	270	聚氨酯抗菌轮	特尔灵	4-6T01S-411C	4-6T01R-411C	191	127	
					4-6T01S-411E	4-6T01R-411E			
					4-6T01S-411G	4-6T01R-411G			
					4-6T01S-311C	4-6T01R-311C			
					4-6T01S-311E	4-6T01R-311E			
					4-6T01S-311G	4-6T01R-311G			
200	51	304	聚氨酯抗菌轮	特尔灵	4-8T01S-411C	4-8T01R-411C	241	165	
					4-8T01S-411E	4-8T01R-411E			
					4-8T01S-411G	4-8T01R-411G			
					4-8T01S-311C	4-8T01R-311C			
					4-8T01S-311E	4-8T01R-311E			
					4-8T01S-311G	4-8T01R-311G			

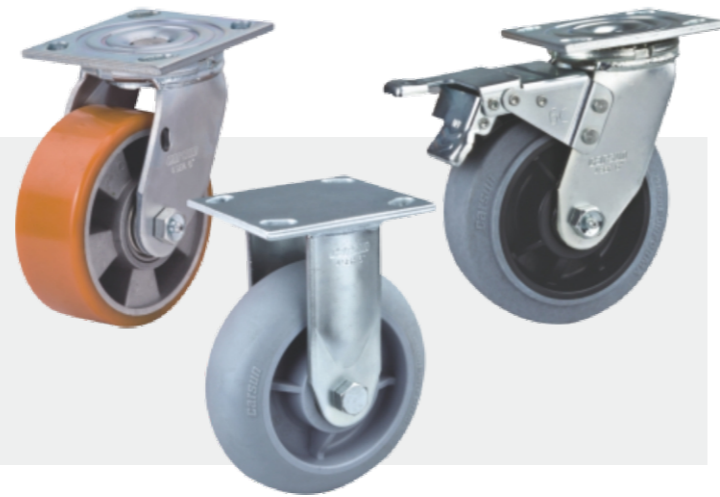
说明:如需配刹车,请在支架编码后面加上刹车的编码,例如需要4系列6寸活动底板型带金属全刹的聚氨酯抗菌轮编码为“4-6T01SB4-411G”, B1:金属边刹, B3:尼龙全刹, B4:金属全刹。

说明:如需配刹车,请在支架编码后面加上刹车的编码,例如需要4系列4寸活动底板型带金属边刹的聚烯烃脚轮编码为“4-4T01SB1-101C”, B1:金属边刹, B3:尼龙全刹, B4:金属全刹。

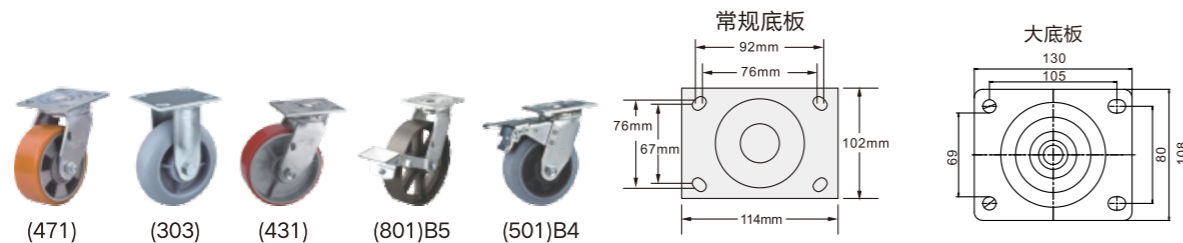
4系列

底板型-活动式/固定式  
每个轮最大承载540公斤

270-540KG



- 底板厚6mm
- 安装孔径11.2mm
- 可配方向锁
- 可配金属胎面刹
- 可配金属边刹
- 可配金属双刹
- 可配尼龙双刹



轮径 (mm)	轮宽 (mm)	承载 (kg)	轮子材料	轴承	型号		安装高度 (mm)	转动半径 (mm)
					活动	固定		
150	51	270	超级人造胶	特灵	4-6T01S-301C	4-6T01R-301C	191	127
				双轴承	4-6T01S-301G	4-6T01R-301G		
		410	高科技聚氨酯	特灵	4-6T01S-401C	4-6T01R-401C		
				滚柱	4-6T01S-401E	4-6T01R-401E		
		450	改性尼龙轮	特灵	4-6T01S-202C	4-6T01R-202C		
				双轴承	4-6T01S-202G	4-6T01R-202G		
	白玉尼龙轮		特灵	4-6T01S-201C	4-6T01R-201C			
			双轴承	4-6T01S-201G	4-6T01R-201G			
	315	聚烯烃	特灵	4-6T01S-101C	4-6T01R-101C			
			滚柱	4-6T01S-101E	4-6T01R-101E			
		500	高科技铁芯聚氨酯	特灵	4-6T01S-431G	4-6T01R-431G		
				双轴承	4-6T01S-431G	4-6T01R-431G		
高科技铝芯聚氨酯			特灵	4-6T01S-471G	4-6T01R-471G			
			双轴承	4-6T01S-471G	4-6T01R-471G			
200	51	304	超级人造胶	特灵	4-8T01S-301C	4-8T01R-301C	241	165
				双轴承	4-8T01S-301G	4-8T01R-301G		
		450	高科技聚氨酯	特灵	4-8T01S-401C	4-8T01R-401C		
				双轴承	4-8T01S-401G	4-8T01R-401G		
		450	改性尼龙轮	特灵	4-8T01S-202C	4-8T01R-202C		
				双轴承	4-8T01S-202G	4-8T01R-202G		
	白玉尼龙轮		特灵	4-8T01S-201C	4-8T01R-201C			
			双轴承	4-8T01S-201G	4-8T01R-201G			
	315	聚烯烃	特灵	4-8T01S-101C	4-8T01R-101C			
			滚柱	4-8T01S-101E	4-8T01R-101E			
		540	高科技铁芯聚氨酯	特灵	4-8T01S-431G	4-8T01R-431G		
				双轴承	4-8T01S-431G	4-8T01R-431G		
			高科技铝芯聚氨酯	特灵	4-8T01S-471G	4-8T01R-471G		
				双轴承	4-8T01S-471G	4-8T01R-471G		
	铸铁轮	特灵	4-8T01S-801E	4-8T01R-801E				
		滚柱	4-8T01S-801E	4-8T01R-801E				

说明:如需配刹车,请在支架编码后面加上刹车的编码,例如需要4系列6寸活动

4系列

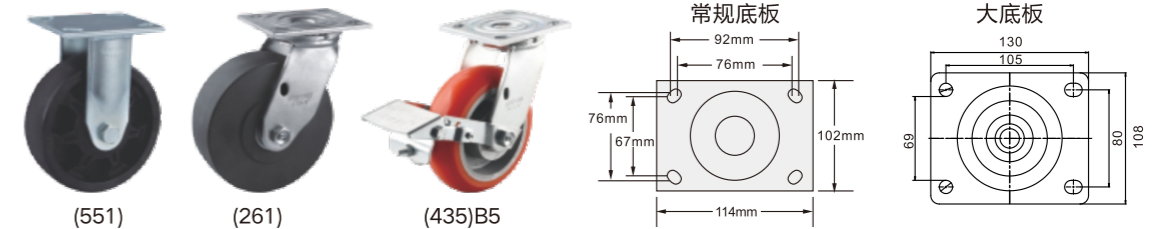
加强型  
每个轮最大承载750公斤

350-750KG



- 底板/支架腿厚6mm
- 支架已渗碳热处理
- 安装孔径11.2mm
- 可配方向锁
- 可配金属胎面刹

表面处理  
●喷砂  
●电泳



轮径 (mm)	轮宽 (mm)	承载 (kg)	轮子材料	轴承	型号		安装高度 (mm)	转动半径 (mm)			
					活动	固定					
100	51	350	高科技聚氨酯(尼龙轮芯)	双轴承	4-4T06S-410G	4-4T01R-410G	143	90			
					4-4T06S-431G	4-4T06R-431G					
		450	高科技铁芯聚氨酯(加厚型)	双轴承	4-4T06S-435G	4-4T06R-435G					
					4-4T06S-281E	4-4T06R-281E					
		550	玻纤增强尼龙轮	滚柱	4-4T06S-281G	4-4T06R-281G					
					4-4T06S-261G	4-4T06R-261G					
	600		浇注尼龙轮	双轴承	4-4T06S-551E	4-4T06R-551E					
					4-4T06S-551G	4-4T06R-551G					
	125	51	410	高科技聚氨酯(尼龙轮芯)	双轴承	4-5T06S-410G			4-5T01R-410G	165	108
						4-5T06S-431G			4-5T06R-431G		
			500	高科技铁芯聚氨酯(加厚型)	双轴承	4-5T06S-435G			4-5T06R-435G		
						4-5T06S-281E			4-5T06R-281E		
600			玻纤增强尼龙轮	滚柱	4-5T06S-281G	4-5T06R-281G					
					4-5T06S-261G	4-5T06R-261G					
650	浇注尼龙轮	双轴承	4-5T06S-551E	4-5T06R-551E							
			4-5T06S-551G	4-5T06R-551G							
150	51	480	高科技聚氨酯(尼龙轮芯)	双轴承	4-6T06S-410G	4-6T01R-410G	191	127			
					4-6T06S-431G	4-6T06R-431G					
		500	高科技铁芯聚氨酯	双轴承	4-6T06S-435G	4-6T06R-435G					
					4-6T06S-281E	4-6T06R-281E					
		550	高科技铁芯聚氨酯(加厚型)	双轴承	4-6T06S-281G	4-6T06R-281G					
					4-6T06S-261G	4-6T06R-261G					
	650	玻纤增强尼龙轮	滚柱	4-6T06S-551E	4-6T06R-551E						
				4-6T06S-551G	4-6T06R-551G						
		700	浇注尼龙轮	双轴承	4-6T06S-261G	4-6T06R-261G					
					4-6T06S-551E	4-6T06R-551E					
	200	51	520	高科技聚氨酯(尼龙轮芯)	双轴承	4-8T06S-410G			4-8T01R-410G	241	165
						4-8T06S-431G			4-8T06R-431G		
540			高科技铁芯聚氨酯	双轴承	4-8T06S-435G	4-8T06R-435G					
					4-8T06S-281E	4-8T06R-281E					
600			高科技铁芯聚氨酯(加厚型)	双轴承	4-8T06S-281G	4-8T06R-281G					
					4-8T06S-261G	4-8T06R-261G					
700	玻纤增强尼龙轮	滚柱	4-8T06S-551E	4-8T06R-551E							
			4-8T06S-551G	4-8T06R-551G							
	750	浇注尼龙轮	双轴承	4-8T06S-261G	4-8T06R-261G						
				4-8T06S-551E	4-8T06R-551E						
650	耐高温轮	双轴承	4-8T06S-551G	4-8T06R-551G							

说明:如需配刹车,请在支架编码后面加上刹车的编码,例如需要4系列4寸活动底板型带金属胎面刹的耐高温脚轮编码为“4-4T06S85-551G”

4系列

抗冲击型脚轮-底板型-活动式/固定式  
每个轮最大承载500公斤

KG 160-500KG



特点

- 全双层热处理珠盘
- 底板厚6mm
- 镀锌
- 可注油螺杆
- 耐高低温润滑脂
- 安装孔径11.2mm
- 可配方向锁
- 可配金属胎面剂
- 可配尼龙双刹



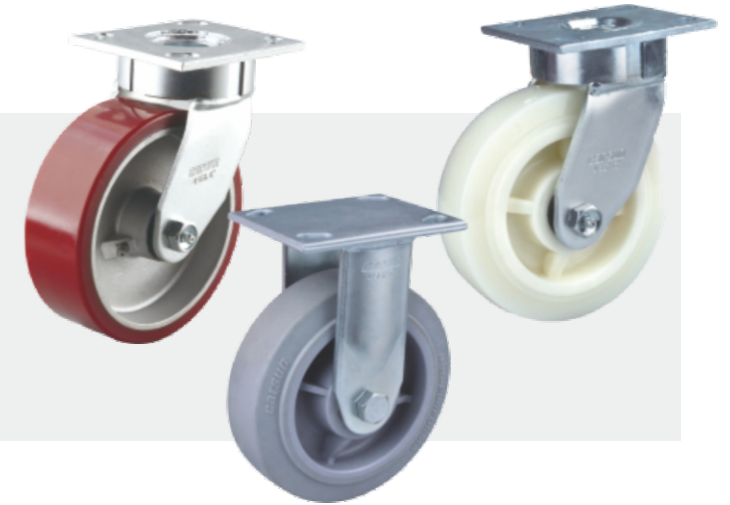
轮径 (mm)	轮宽 (mm)	承载 (kg)	轮子材料	轴承	型号		安装高度 (mm)	转动半径 (mm)
					活动	固定		
100	51	160	超级人造胶	特尔灵	4-4T50S-301C	4-4T01R-301C	141	83
				滚柱	4-4T50S-301E	4-4T01R-301E		
				双轴承	4-4T50S-301G	4-4T01R-301G		
		270	高科技聚氨酯	特尔灵	4-4T50S-401C	4-4T01R-401C		
				滚柱	4-4T50S-401E	4-4T01R-401E		
				双轴承	4-4T50S-401G	4-4T01R-401G		
		295	改性尼龙轮	特尔灵	4-4T50S-202C	4-4T01R-202C		
				滚柱	4-4T50S-202E	4-4T01R-202E		
				双轴承	4-4T50S-202G	4-4T01R-202G		
			白玉尼龙轮	特尔灵	4-4T50S-201C	4-4T01R-201C		
				滚柱	4-4T50S-201E	4-4T01R-201E		
				双轴承	4-4T50S-201G	4-4T01R-201G		
		225	聚烯烃	特尔灵	4-4T50S-101C	4-4T01R-101C		
				滚柱	4-4T50S-101E	4-4T01R-101E		
双轴承	4-4T50S-101G			4-4T01R-101G				
双轴承	4-4T50S-410G			4-4T01R-410G				
双轴承	4-4T50S-551G			4-4T01R-551G				
350	高科技聚氨酯(尼龙轮芯)	双轴承	4-4T50S-431G	4-4T01R-431G				
400	耐高温轮	双轴承	4-4T50S-435G	4-4T01R-435G				
350	高科技铁芯聚氨酯	双轴承	4-4T50S-471G	4-4T01R-471G				
450	高科技铁芯聚氨酯(加厚型)	双轴承	4-4T50S-801E	4-4T01R-801E				
350	高科技铝芯聚氨酯	双轴承						
400	铸铁轮	滚柱						
125	51	180	超级人造胶	特尔灵	4-5T50S-301C	4-5T01R-301C	163	98
				滚柱	4-5T50S-301E	4-5T01R-301E		
				双轴承	4-5T50S-301G	4-5T01R-301G		
		340	高科技聚氨酯	特尔灵	4-5T50S-401C	4-5T01R-401C		
				滚柱	4-5T50S-401E	4-5T01R-401E		
				双轴承	4-5T50S-401G	4-5T01R-401G		
		375	改性尼龙轮	特尔灵	4-5T50S-202C	4-5T01R-202C		
				滚柱	4-5T50S-202E	4-5T01R-202E		
				双轴承	4-5T50S-202G	4-5T01R-202G		
			白玉尼龙轮	特尔灵	4-5T50S-201C	4-5T01R-201C		
				滚柱	4-5T50S-201E	4-5T01R-201E		
				双轴承	4-5T50S-201G	4-5T01R-201G		
		295	聚烯烃	特尔灵	4-5T50S-101C	4-5T01R-101C		
				滚柱	4-5T50S-101E	4-5T01R-101E		
				双轴承	4-5T50S-101G	4-5T01R-101G		
				双轴承	4-5T50S-410G	4-5T01R-410G		
				双轴承	4-5T50S-551G	4-5T01R-551G		
				双轴承	4-5T50S-431G	4-5T01R-431G		
500	高科技铁芯聚氨酯(加厚型)	双轴承	4-5T50S-435G	4-5T01R-435G				
450	高科技铝芯聚氨酯	双轴承	4-5T50S-471G	4-5T01R-471G				
450	铸铁轮	滚柱	4-5T50S-801E	4-5T01R-801E				

说明: 如需配刹车, 请在支架编码后面加上刹车的编码, 例如需要4系列4寸活动抗冲击底板型带尼龙双刹的聚烯烃脚轮编码为 "4-4T50SB3-101C"。

4系列

抗冲击型脚轮-底板型-活动式/固定式  
每个轮最大承载600公斤

KG 270-600KG



特点

- 全双层热处理珠盘
- 底板厚6mm
- 镀锌
- 可注油螺杆
- 耐高低温润滑脂
- 安装孔径11.2mm
- 可配方向锁
- 可配金属胎面剂
- 可配尼龙双刹



轮径 (mm)	轮宽 (mm)	承载 (kg)	轮子材料	轴承	型号		安装高度 (mm)	转动半径 (mm)
					活动	固定		
150	51	270	超级人造胶	特尔灵	4-6T50S-301C	4-6T01R-301C	189	117
				滚柱	4-6T50S-301E	4-6T01R-301E		
				双轴承	4-6T50S-301G	4-6T01R-301G		
		410	高科技聚氨酯	特尔灵	4-6T50S-401C	4-6T01R-401C		
				滚柱	4-6T50S-401E	4-6T01R-401E		
				双轴承	4-6T50S-401G	4-6T01R-401G		
		450	改性尼龙轮	特尔灵	4-6T50S-202C	4-6T01R-202C		
				滚柱	4-6T50S-202E	4-6T01R-202E		
				双轴承	4-6T50S-202G	4-6T01R-202G		
			白玉尼龙轮	特尔灵	4-6T50S-201C	4-6T01R-201C		
				滚柱	4-6T50S-201E	4-6T01R-201E		
				双轴承	4-6T50S-201G	4-6T01R-201G		
		318	聚烯烃	特尔灵	4-6T50S-101C	4-6T01R-101C		
				滚柱	4-6T50S-101E	4-6T01R-101E		
双轴承	4-6T50S-101G			4-6T01R-101G				
双轴承	4-6T50S-410G			4-6T01R-410G				
双轴承	4-6T50S-551G			4-6T01R-551G				
480	高科技聚氨酯(尼龙轮芯)	双轴承	4-6T50S-431G	4-6T01R-431G				
500	耐高温轮	双轴承	4-6T50S-435G	4-6T01R-435G				
500	高科技铁芯聚氨酯	双轴承	4-6T50S-471G	4-6T01R-471G				
550	高科技铁芯聚氨酯(加厚型)	双轴承	4-6T50S-801E	4-6T01R-801E				
500	高科技铝芯聚氨酯	双轴承						
500	铸铁轮	滚柱						
200	51	304	超级人造胶	特尔灵	4-8T50S-301C	4-8T01R-301C	239	156
				滚柱	4-8T50S-301E	4-8T01R-301E		
				双轴承	4-8T50S-301G	4-8T01R-301G		
		450	高科技聚氨酯	特尔灵	4-8T50S-401C	4-8T01R-401C		
				滚柱	4-8T50S-401E	4-8T01R-401E		
				双轴承	4-8T50S-401G	4-8T01R-401G		
		450	改性尼龙轮	特尔灵	4-8T50S-202C	4-8T01R-202C		
				滚柱	4-8T50S-202E	4-8T01R-202E		
				双轴承	4-8T50S-202G	4-8T01R-202G		
			白玉尼龙轮	特尔灵	4-8T50S-201C	4-8T01R-201C		
				滚柱	4-8T50S-201E	4-8T01R-201E		
				双轴承	4-8T50S-201G	4-8T01R-201G		
		315	聚烯烃	特尔灵	4-8T50S-101C	4-8T01R-101C		
				滚柱	4-8T50S-101E	4-8T01R-101E		
双轴承	4-8T50S-101G			4-8T01R-101G				
双轴承	4-8T50S-410G			4-8T01R-410G				
双轴承	4-8T50S-551G			4-8T01R-551G				
520	高科技聚氨酯(尼龙轮芯)	双轴承	4-8T50S-431G	4-8T01R-431G				
540	耐高温轮	双轴承	4-8T50S-435G	4-8T01R-435G				
540	高科技铁芯聚氨酯	双轴承	4-8T50S-471G	4-8T01R-471G				
600	高科技铁芯聚氨酯(加厚型)	双轴承	4-8T50S-801E	4-8T01R-801E				
540	高科技铝芯聚氨酯	双轴承						
540	铸铁轮	滚柱						

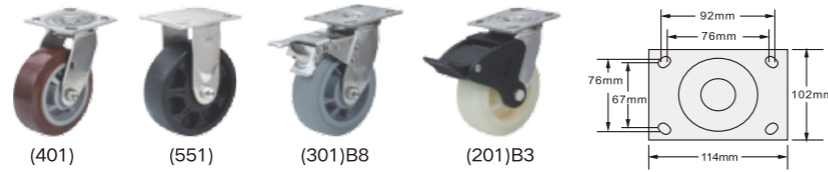
4系列

不锈钢脚轮  
每个轮最大承载540公斤

180-540KG



- 底板厚6mm
- 安装孔径11.2mm
- 可配不锈钢边刹
- 可配不锈钢全刹
- 可配尼龙全刹



轮径 (mm)	轮宽 (mm)	承载 (kg)	轮子材料	轴承	型号		安装高度 (mm)	转动半径 (mm)				
					活动	固定						
100	51	180	超级人造胶	不锈钢双轴承	4-4U01S-301X	4-4U01R-301X	143	90				
				特灵不锈钢轴管	4-4U01S-301V	4-4U01R-301V						
		270	高科技聚氨酯	不锈钢双轴承	4-4U01S-401X	4-4U01R-401X						
				特灵不锈钢轴管	4-4U01S-401V	4-4U01R-401V						
		295	改性尼龙轮	不锈钢双轴承	4-4U01S-202X	4-4U01R-202X						
				特灵不锈钢轴管	4-4U01S-202V	4-4U01R-202V						
400	耐高温	不锈钢双轴承	4-4U01S-201X	4-4U01R-201X								
		特灵不锈钢轴管	4-4U01S-201V	4-4U01R-201V								
125	51	180	超级人造胶	不锈钢双轴承	4-5U01S-301X	4-5U01R-301X	165	108				
				特灵不锈钢轴管	4-5U01S-301V	4-5U01R-301V						
		340	高科技聚氨酯	不锈钢双轴承	4-5U01S-401X	4-5U01R-401X						
				特灵不锈钢轴管	4-5U01S-401V	4-5U01R-401V						
		375	改性尼龙轮	不锈钢双轴承	4-5U01S-202X	4-5U01R-202X						
				特灵不锈钢轴管	4-5U01S-202V	4-5U01R-202V						
		450	耐高温	不锈钢双轴承	4-5U01S-201X	4-5U01R-201X						
				特灵不锈钢轴管	4-5U01S-201V	4-5U01R-201V						
		294	聚烯烃	不锈钢双轴承	4-5U01S-101X	4-5U01R-101X						
				特灵不锈钢轴管	4-5U01S-101V	4-5U01R-101V						
		150	51	270	超级人造胶	不锈钢双轴承			4-6U01S-301X	4-6U01R-301X	191	127
						特灵不锈钢轴管			4-6U01S-301V	4-6U01R-301V		
410	高科技聚氨酯			不锈钢双轴承	4-6U01S-401X	4-6U01R-401X						
				特灵不锈钢轴管	4-6U01S-401V	4-6U01R-401V						
450	改性尼龙轮			不锈钢双轴承	4-6U01S-202X	4-6U01R-202X						
				特灵不锈钢轴管	4-6U01S-202V	4-6U01R-202V						
318	聚烯烃			不锈钢双轴承	4-6U01S-201X	4-6U01R-201X						
				特灵不锈钢轴管	4-6U01S-201V	4-6U01R-201V						
500	耐高温			不锈钢双轴承	4-6U01S-101X	4-6U01R-101X						
				特灵不锈钢轴管	4-6U01S-101V	4-6U01R-101V						
200	51			304	超级人造胶	不锈钢双轴承	4-8U01S-301X	4-8U01R-301X	241	165		
						特灵不锈钢轴管	4-8U01S-301V	4-8U01R-301V				
		410	高科技聚氨酯	不锈钢双轴承	4-8U01S-401X	4-8U01R-401X						
				特灵不锈钢轴管	4-8U01S-401V	4-8U01R-401V						
		450	改性尼龙轮	不锈钢双轴承	4-8U01S-202X	4-8U01R-202X						
				特灵不锈钢轴管	4-8U01S-202V	4-8U01R-202V						
		315	聚烯烃	不锈钢双轴承	4-8U01S-201X	4-8U01R-201X						
				特灵不锈钢轴管	4-8U01S-201V	4-8U01R-201V						
		540	耐高温	不锈钢双轴承	4-8U01S-101X	4-8U01R-101X						
				特灵不锈钢轴管	4-8U01S-101V	4-8U01R-101V						

说明：如需配刹车，请在支架编码后面加上刹车的编码，例如需要4系列4寸活动不锈钢底板型带不锈钢边刹的聚烯烃脚轮编码为“4-4U01S87-101V”  
B3:尼龙全刹, B7:不锈钢边刹, B8:不锈钢全刹。

6系列

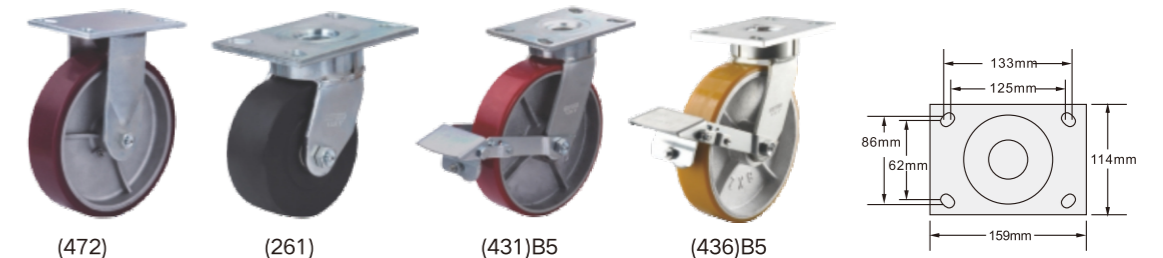
抗冲击型脚轮-底板型-活动式/固定式  
每个轮最大承载650公斤

270-650KG



特点

- 底板厚6.5mm
- 安装孔径14.2mm
- 全双层热处理珠盘
- 镀锌
- 可注油螺杆
- 耐高低温润滑脂
- 可配方向锁
- 可配金属胎面刹
- 可配金属边刹



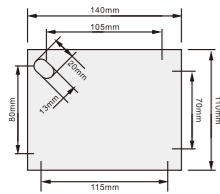
轮径 (mm)	轮宽 (mm)	承载 (kg)	轮子材料	轴承	型号		安装高度 (mm)	转动半径 (mm)				
					固定	抗冲击活动						
150	51	270	超级人造胶	特灵	6-6T01R-301C	6-6T50S-301C	191	122				
				滚柱	6-6T01R-301E	6-6T50S-301E						
		408	高科技聚氨酯	双轴承	6-6T01R-301G	6-6T50S-301G						
				特灵	6-6T01R-401C	6-6T50S-401C						
		450	白玉尼龙轮	滚柱	6-6T01R-401E	6-6T50S-401E						
				双轴承	6-6T01R-401G	6-6T50S-401G						
		318	聚烯烃	特灵	6-6T01R-201C	6-6T50S-201C						
				滚柱	6-6T01R-201E	6-6T50S-201E						
		200	51	500	高科技铁芯聚氨酯	双轴承			6-6T01R-201G	6-6T50S-201G	241	158
						特灵			6-6T01R-101C	6-6T50S-101C		
				550	高科技铁芯聚氨酯(加厚型)	双轴承			6-6T01R-101E	6-6T50S-101E		
						滚柱			6-6T01R-101G	6-6T50S-101G		
540	耐高温轮			双轴承	6-6T01R-431G	6-6T50S-431G						
				双轴承	6-6T01R-435G	6-6T50S-435G						
560	玻纤增强尼龙轮			滚柱	6-6T01R-472E	6-6T50S-472E						
				双轴承	6-6T01R-551G	6-6T50S-551G						
600	浇铸尼龙轮			双轴承	6-6T01R-281G	6-6T50S-281G						
				滚柱	6-6T01R-281E	6-6T50S-281E						
200	51	304	超级人造胶	特灵	6-6T01R-261G	6-6T50S-261G	241	158				
				滚柱	6-6T01R-801E	6-6T50S-801E						
		454	高科技聚氨酯	特灵	6-8T01R-301C	6-8T50S-301C						
				滚柱	6-8T01R-301E	6-8T50S-301E						
		498	白玉尼龙轮	双轴承	6-8T01R-301G	6-8T50S-301G						
				特灵	6-8T01R-401C	6-8T50S-401C						
		318	聚烯烃	滚柱	6-8T01R-401E	6-8T50S-401E						
				双轴承	6-8T01R-401G	6-8T50S-401G						
		540	耐高温轮	特灵	6-8T01R-201C	6-8T50S-201C						
				滚柱	6-8T01R-201E	6-8T50S-201E						
		600	玻纤增强尼龙轮	双轴承	6-8T01R-201G	6-8T50S-201G						
				特灵	6-8T01R-101C	6-8T50S-101C						
650	浇铸尼龙轮	滚柱	6-8T01R-101E	6-8T50S-101E								
		双轴承	6-8T01R-101G	6-8T50S-101G								

说明：如需配刹车，请在支架编码后面加上刹车的编码，例如需要6系列6寸活动底板型带金属胎面刹的耐高温脚轮编码为“6-6T50S85-551G”  
B1:金属边刹, B5:金属胎面刹。

新6系列

精密灵活转动脚轮-底板型  
每个轮最大承载1,300公斤

KG 500-1,300KG



6A-6T51SB5-261G 6A-4T01R-261G 6A-4T51S-261G 6A-5T51S-215G 6A-6T01R-215G 6A-5T99S-261G

轮径 (mm)	轮宽 (mm)	承载 (kg)	轮子材料	颜色	轴承	型号		支架表面处理	安装高度 (mm)	转动半径 (mm)	安装尺寸 (mm)
						活动	固定				
100	51	800	高强尼龙	白色	双轴	6A-4T51S-215G	6A-4T01R-215G	喷砂电镀	150	85	(105/115)*(70/80)
		800	浇注尼龙	黑色		6A-4T52S-215G	6A-4T02R-215G	高温烤漆			
		900	浇注尼龙	黑色		6A-4T51S-261G	6A-4T01R-261G	喷砂电镀			
		400	铁芯聚氨酯(加厚型)	黄色		6A-4T51S-436G	6A-4T01R-436G	喷砂电镀			
125	51	900	高强尼龙	白色	双轴	6A-5T51S-215G	6A-5T01R-215G	喷砂电镀	175	104	(105/115)*(70/80)
		900	浇注尼龙	黑色		6A-5T52S-215G	6A-5T02R-215G	高温烤漆			
		1000	浇注尼龙	黑色		6A-5T51S-261G	6A-5T01R-261G	喷砂电镀			
		500	铁芯聚氨酯(加厚型)	黄色		6A-5T51S-436G	6A-5T01R-436G	喷砂电镀			
150	51	1000	高强尼龙	白色	双轴	6A-6T51S-215G	6A-6T01R-215G	喷砂电镀	196	120	(105/115)*(70/80)
		1000	浇注尼龙	黑色		6A-6T52S-215G	6A-6T02R-215G	高温烤漆			
		1100	浇注尼龙	黑色		6A-6T51S-261G	6A-6T01R-261G	喷砂电镀			
		550	铁芯聚氨酯(加厚型)	黄色		6A-6T51S-436G	6A-6T01R-436G	喷砂电镀			
200	51	1100	高强尼龙	白色	双轴	6A-8T51S-215G	6A-8T01R-215G	喷砂电镀	245	157	(105/115)*(70/80)
		1100	浇注尼龙	黑色		6A-8T52S-215G	6A-8T02R-215G	高温烤漆			
		1200	浇注尼龙	黑色		6A-8T51S-261G	6A-8T01R-261G	喷砂电镀			
		600	铁芯聚氨酯(加厚型)	黄色		6A-8T51S-436G	6A-8T01R-436G	喷砂电镀			
100	28*2	1000	浇注尼龙	黑/白色	轴承X4	6A-4T99S-261G	6A-4T99R-261G	喷砂电镀	150	85	(105/115)*(70/80)
125	28*2	1100	浇注尼龙	黑/白色	轴承X4	6A-5T99S-261G	6A-5T99R-261G	喷砂电镀	175	104	
150	28*2	1200	浇注尼龙	黑/白色	轴承X4	6A-6T99S-261G	6A-6T99R-261G	喷砂电镀	196	120	
200	28*2	1300	浇注尼龙	黑/白色	轴承X4	6A-8T99S-261G	6A-8T99R-261G	喷砂电镀	245	157	

说明:如需配全刹,请在支架编码后面加上全刹的编码,例如需要新6系列6寸抗冲击活动底板型带金属全刹的浇注尼龙脚轮编码为“6A-6T51SB4-261G”,B4:金属全刹,B5:金属胎面刹。

7系列

抗冲击型脚轮-底板型-活动式/固定式  
每个轮最大承载2,450公斤

KG 800-2,450KG



- 底板厚9.5mm
- 安装孔径14.2mm
- 可配方向锁
- 可配金属胎面刹



轮径 (mm)	轮宽 (mm)	承载 (kg)	轮子材料	轴承	型号		安装高度 (mm)	转动半径 (mm)	
					固定	抗冲击活动			
150	64	1250	铸钢轮	双轴承	7-6T01R-851G	7-6T50S-851G	191	121	
		800	酚醛轮	滚柱	7-6T01R-581E	7-6T50S-581E			
		900	铝芯聚氨酯	滚柱	7-6T01R-472E	7-6T50S-472E			
			铁芯聚氨酯	滚柱	7-6T01R-431G	7-6T50S-431G			
200	76	1250	铁芯聚氨酯(加厚型)	双轴承	7-6T01R-436G	7-6T50S-436G	257	157	
		1350	浇铸尼龙轮	滚柱	7-6T01R-261G	7-6T50S-261G			
		1000	酚醛轮	滚柱	7-8T01R-581E	7-8T50S-581E			
			1125	铸钢轮	双轴承	7-8T01R-582E			7-8T50S-582E
250	76	1550	铸钢轮	双轴承	7-8T01R-851G	7-8T50S-851G	292	187	
		1125	铝芯聚氨酯	滚柱	7-8T01R-472E	7-8T50S-472E			
		1550	铁芯聚氨酯	滚柱	7-8T01R-431G	7-8T50S-431G			
		1750	铁芯聚氨酯(加厚型)	双轴承	7-8T01R-436G	7-8T50S-436G			
300	76	1035	浇铸尼龙轮	滚柱	7-8T01R-261G	7-8T50S-261G	343	225	
		64	1035	酚醛轮	滚柱	7-10T01R-581E			7-10T50S-581E
		1350	铸钢轮	双轴承	7-10T01R-582E	7-10T50S-582E			
			1850	铸钢轮	双轴承	7-10T01R-851G			7-10T50S-851G
300	76	1350	铝芯聚氨酯	滚柱	7-10T01R-472E	7-10T50S-472E	343	225	
		1850	铁芯聚氨酯	滚柱	7-10T01R-431G	7-10T50S-431G			
			铁芯聚氨酯(加厚型)	双轴承	7-10T01R-436G	7-10T50S-436G			
		2100	浇铸尼龙轮	滚柱	7-10T01R-261G	7-10T50S-261G			
300	76	1575	酚醛轮	滚柱	7-12T01R-582E	7-12T50S-582E	343	225	
		2150	铸钢轮	双轴承	7-12T01R-851G	7-12T50S-851G			
		1575	铝芯聚氨酯	滚柱	7-12T01R-472E	7-12T50S-472E			
			铁芯聚氨酯	滚柱	7-12T01R-431G	7-12T50S-431G			
2250	铁芯聚氨酯(加厚型)	双轴承	7-12T01R-436G	7-12T50S-436G					
	2450	浇铸尼龙轮	滚柱	7-12T01R-261G	7-12T50S-261G				

说明:如需配刹车,请在支架编码后面加上刹车的编码,例如需要7系列6寸活动底板型带金属胎面刹的铁芯聚氨酯脚轮编码为“7-6T50SB5-431G”,B5:金属胎面刹,B6:方向刹。

8系列

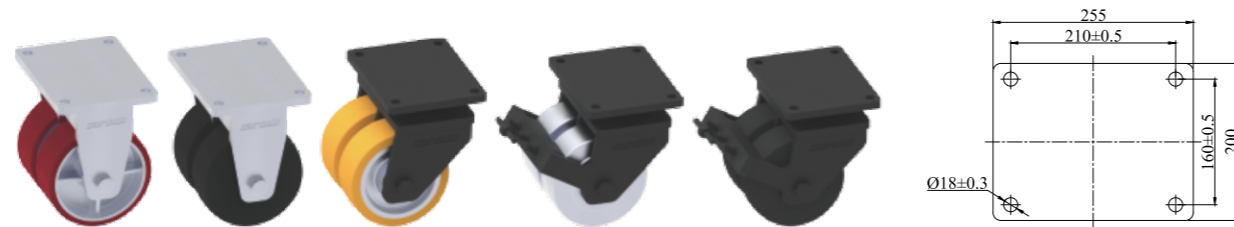
每个轮最大承载7,000公斤

1800-7,000KG

可根据客户需求定制各种款式、尺寸的超重型脚轮，最大承载20000KG



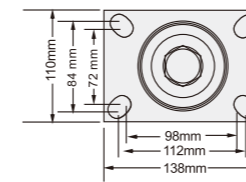
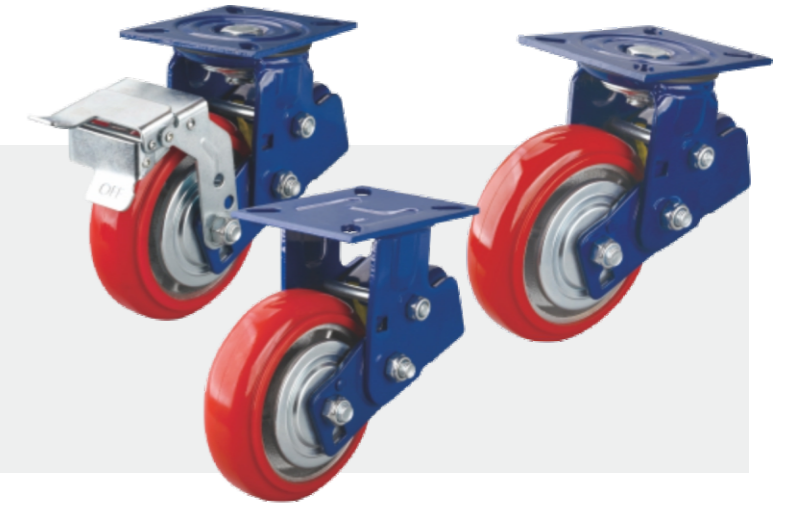
T991表面处理镀锌  
T992表面处理电泳



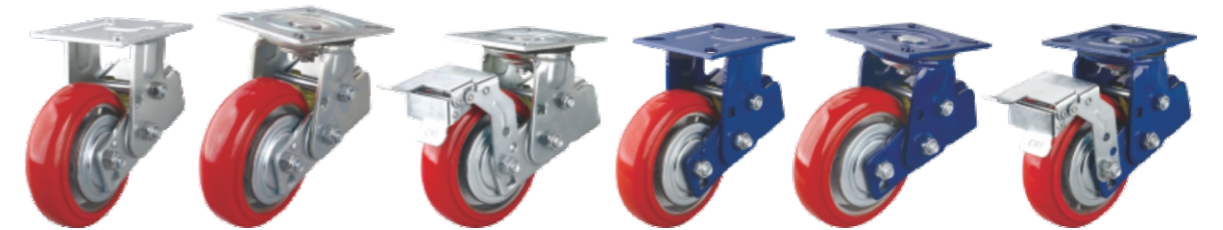
减震轮

减震轮-中重型  
每个轮最大承载500公斤

350-500KG



孔径：14.3mm  
底板厚度：6mm



轮径 (mm)	轮宽 (mm)	Kg	轮子材料	颜色	轴承	型号			安装高度 (mm)	无刹转动半径 (mm)	带刹转动半径 (mm)
						固定	抗冲击活动	抗冲击活动带刹			
150	76X2	1800	铁芯聚氨酯	轮芯(银漆)+PU(红色)	6205	D8-6T991R-431G4	D8-6T991S-431G4	D8-6T991SB5-431G4	228	156	216
		2500	铁芯聚氨酯(加厚型)	轮芯(银漆)+PU(橙黄色)		D8-6T991R-436G4	D8-6T991S-436G4	D8-6T991SB5-436G4			
		3500	浇铸尼龙	黑色		D8-6T991R-261G8	D8-6T991S-261G8	D8-6T991SB5-261G8			
		4000	锻钢	镀锌		D8-6T991R-851G8	D8-6T991S-851G8	D8-6T991SB5-851G8			
200	76X2	2200	铁芯聚氨酯	轮芯(银漆)+PU(红色)	6205	D8-8T991R-431G4	D8-8T991S-431G4	D8-8T991SB5-431G4	280	182	243
		3000	铁芯聚氨酯(加厚型)	轮芯(银漆)+PU(橙黄色)		D8-8T991R-436G4	D8-8T991S-436G4	D8-8T991SB5-436G4			
		4500	浇铸尼龙	黑色		D8-8T991R-261G8	D8-8T991S-261G8	D8-8T991SB5-261G8			
		5000	锻钢	镀锌		D8-8T991R-851G8	D8-8T991S-851G8	D8-8T991SB5-851G8			
250	76X2	2700	铁芯聚氨酯	轮芯(银漆)+PU(红色)	6205	D8-10T991R-431G4	D8-10T991S-431G4	D8-10T991SB5-431G4	370	213	275
		3500	铁芯聚氨酯(加厚型)	轮芯(银漆)+PU(橙黄色)		D8-10T991R-436G4	D8-10T991S-436G4	D8-10T991SB5-436G4			
		5500	浇铸尼龙	黑色		D8-10T991R-261G8	D8-10T991S-261G8	D8-10T991SB5-261G8			
		6000	锻钢	镀锌		D8-10T991R-851G8	D8-10T991S-851G8	D8-10T991SB5-851G8			
300	76X2	3100	铁芯聚氨酯	轮芯(银漆)+PU(红色)	6205	D8-12T991R-431G4	D8-12T991S-431G4	D8-12T991SB5-431G4	407	246	306
		4500	铁芯聚氨酯(加厚型)	轮芯(银漆)+PU(橙黄色)		D8-12T991R-436G8	D8-12T991S-436G8	D8-12T991SB5-436G8			
		6000	浇铸尼龙	黑色		D8-12T991R-261G8	D8-12T991S-261G8	D8-12T991SB5-261G8			
		7000	锻钢	镀锌		D8-12T991R-851G8	D8-12T991S-851G8	D8-12T991SB5-851G8			

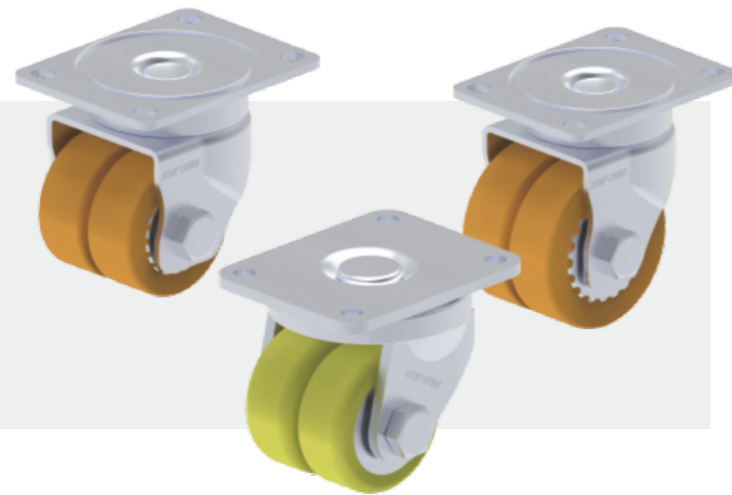
轮径 (mm)	轮宽 (mm)	Kg	轮子材料	轴承	型号		安装高度 (mm)	转动半径 (mm)
					活动	固定		
125	50	400	高科技铁芯聚氨酯	双轴承	6-5T60S-4315G-2	6-5T60R-4315G-2	210	106
		350	高弹力铁芯橡胶		6-5T60S-3325G-2	6-5T60R-3325G-2		
150	51	450	高科技铁芯聚氨酯	双轴承	6-6T60S-4315G-2	6-6T60R-4315G-2	220	125
		350	高弹力铁芯橡胶		6-6T60S-3325G-2	6-6T60R-3325G-2		
200	51	500	高科技铁芯聚氨酯	双轴承	6-8T60S-4315G-2	6-8T60R-4315G-2	253	172
		400	高弹力铁芯橡胶		6-8T60S-3325G-2	6-8T60R-3325G-2		

AGV脚轮系列

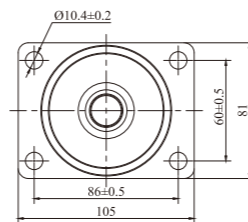
从动轮  
每个轮最大承载500公斤

320-500KG

可根据客户需求定制各种款式、尺寸的AGV脚轮

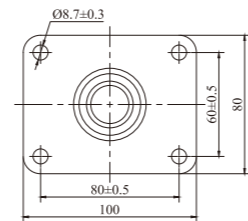
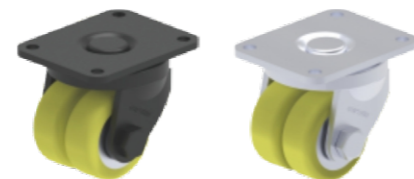


底板厚度4mm  
表面处理镀锌, 电泳



轮径 (mm)	轮宽 (mm)	承载 (kg)	轮子材料	颜色	轴承	型号	安装高度 (mm)	转动半径 (mm)
50	25X2	500	铝芯聚氨酯	轮芯(本色)+PU(黄色)	6002	5-2T99S-471G	80	52
60		500				5-25T99S-471G	90	56
75		500				5-3T99S-471G	104	63
100		500				5-4T99S-471G	130	74

底板厚度5mm  
表面处理镀锌, 电泳

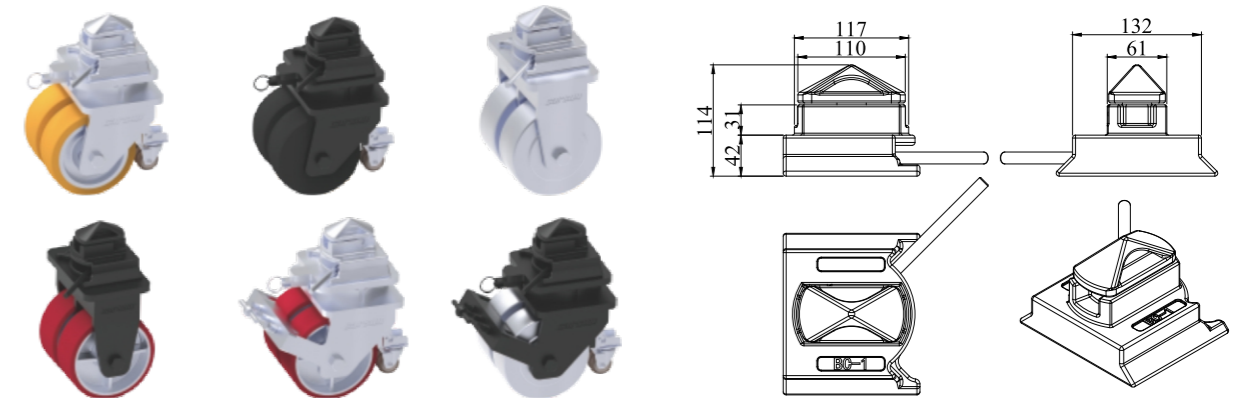
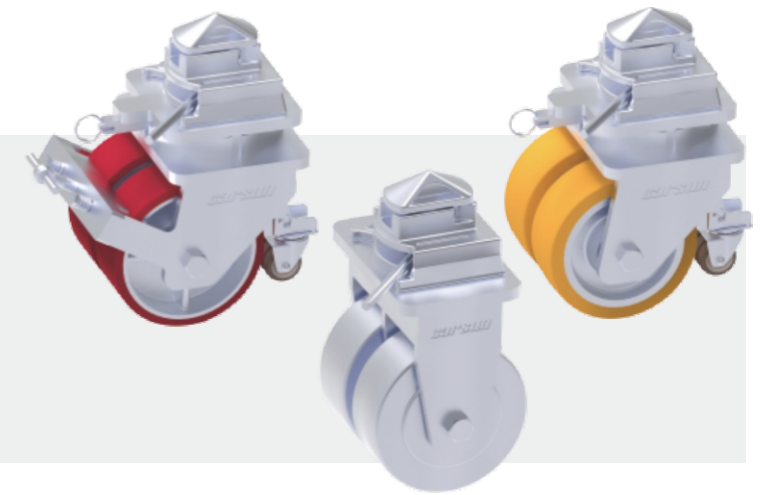


轮径 (mm)	轮宽 (mm)	承载 (kg)	轮子材料	颜色	轴承	型号	安装高度 (mm)	转动半径 (mm)
60	25X2	320	铝芯聚氨酯	轮芯(本色)+PU(黄色)	6002	H-25T57S-451G4	85	51

集装箱脚轮系列

集装箱脚轮

1800-7,000KG



轮径 (mm)	轮宽 (mm)	承载 (kg)	轮子材料	颜色	轴承	型号			安装高度 (mm)	无刹转动半径 (mm)	带刹转动半径 (mm)
						抗冲击活动	固定	抗冲击活动带刹			
150	76X2	1800	铁芯聚氨酯	轮芯(银漆)+PU(红色)	6205	D8-6T991S-431G4	D8-6T991R-431G4	D8-6T991SB5-431G4	270	189	229
		2500	铁芯聚氨酯(加厚型)	轮芯(银漆)+PU(橙黄色)		D8-6T991S-436G4	D8-6T991R-436G4	D8-6T991SB5-436G4			
		3500	浇铸尼龙	黑色		D8-6T991S-261G8	D8-6T991R-261G8	D8-6T991SB5-261G8			
		4000	锻钢	镀锌		D8-6T991S-851G8	D8-6T991R-851G8	D8-6T991SB5-851G8			
200	76X2	2200	铁芯聚氨酯	轮芯(银漆)+PU(红色)	6205	D8-8T991S-431G4	D8-8T991R-431G4	D8-8T991SB5-431G4	322	182	243
		3000	铁芯聚氨酯(加厚型)	轮芯(银漆)+PU(橙黄色)		D8-8T991S-436G4	D8-8T991R-436G4	D8-8T991SB5-436G4			
		4500	浇铸尼龙	黑色		D8-8T991S-261G8	D8-8T991R-261G8	D8-8T991SB5-261G8			
		5000	锻钢	镀锌		D8-8T991S-851G8	D8-8T991R-851G8	D8-8T991SB5-851G8			
250	76X2	2700	铁芯聚氨酯	轮芯(银漆)+PU(红色)	6205	D8-10T991S-431G4	D8-10T991R-431G4	D8-10T991SB5-431G4	372	213	275
		3500	铁芯聚氨酯(加厚型)	轮芯(银漆)+PU(橙黄色)		D8-10T991S-436G4	D8-10T991R-436G4	D8-10T991SB5-436G4			
		5500	浇铸尼龙	黑色		D8-10T991S-261G8	D8-10T991R-261G8	D8-10T991SB5-261G8			
		6000	锻钢	镀锌		D8-10T991S-851G8	D8-10T991R-851G8	D8-10T991SB5-851G8			
300	76X2	3100	铁芯聚氨酯	轮芯(银漆)+PU(红色)	6205	D8-12T991S-431G4	D8-12T991R-431G4	D8-12T991SB5-431G4	432	246	306
		4500	铁芯聚氨酯(加厚型)	轮芯(银漆)+PU(橙黄色)		D8-12T991S-436G8	D8-12T991R-436G8	D8-12T991SB5-436G8			
		6000	浇铸尼龙	黑色		D8-12T991S-261G8	D8-12T991R-261G8	D8-12T991SB5-261G8			
		7000	锻钢	镀锌		D8-12T991S-851G8	D8-12T991R-851G8	D8-12T991SB5-851G8			

欧款系列

中型  
每个轮最大承载350公斤

KG 80-350KG



欧款系列

重型  
每个轮最大承载350公斤

KG 205-350KG



轮径 (mm)	轮宽 (mm)	承载 (kg)	轮子材料	轴承	型号			安装高度 (mm)	转动半径 (mm)	底板尺寸 (mm)	底板安装孔距 (mm)	孔径 (mm)
					活动带刹车	活动	固定					
80	34	80	聚烯烃	套管	E2-3T01SB4-101A	E2-3T01S-101A	E2-3T01R-101A	105	80	105X80	80/77X60	9
				精密轴承	E2-3T01SB4-101H-2	E2-3T01S-101H-2	E2-3T01R-101H-2					
				滚柱	E2-3T01SB4-101E1	E2-3T01S-101E1	E2-3T01R-101E1					
100	36	100		套管	E2-4T01SB4-101A	E2-4T01S-101A	E2-4T01R-101A	125	90			
				精密轴承	E2-4T01SB4-101H-2	E2-4T01S-101H-2	E2-4T01R-101H-2					
				滚柱	E2-4T01SB4-101E1	E2-4T01S-101E1	E2-4T01R-101E1					
125	38	150		套管	E2-5T01SB4-101A	E2-5T01S-101A	E2-5T01R-101A	155	103			
				精密轴承	E2-5T01SB4-101H-2	E2-5T01S-101H-2	E2-5T01R-101H-2					
				滚柱	E2-5T01SB4-101E1	E2-5T01S-101E1	E2-5T01R-101E1					
80	34	130	尼龙	套管	E2-3T01SB4-215A	E2-3T01S-215A	E2-3T01R-215A	105	80			
				精密轴承	E2-3T01SB4-215H-2	E2-3T01S-215H-2	E2-3T01R-215H-2					
				滚柱	E2-3T01SB4-215E1	E2-3T01S-215E1	E2-3T01R-215E1					
100	36	150		套管	E2-4T01SB4-215A	E2-4T01S-215A	E2-4T01R-215A	125	90			
				精密轴承	E2-4T01SB4-215H-2	E2-4T01S-215H-2	E2-4T01R-215H-2					
				滚柱	E2-4T01SB4-215E1	E2-4T01S-215E1	E2-4T01R-215E1					
125	38	200		套管	E2-5T01SB4-215A	E2-5T01S-215A	E2-5T01R-215A	155	103			
				精密轴承	E2-5T01SB4-215H-2	E2-5T01S-215H-2	E2-5T01R-215H-2					
				滚柱	E2-5T01SB4-215E1	E2-5T01S-215E1	E2-5T01R-215E1					
80	34	130		高科技聚酰胺	单轴承+双大盖	E2-3T01SB4-401H-1	E2-3T01S-401H-1	E2-3T01R-401H-1	105	80		
					双轴承+双小盖	E2-3T01SB4-401G-1	E2-3T01S-401G-1	E2-3T01R-401G-1				
					单轴承+双大盖	E2-4T01SB4-401H-1	E2-4T01S-401H-1	E2-4T01R-401H-1			125	90
双轴承+双小盖	E2-4T01SB4-401G-1	E2-4T01S-401G-1			E2-4T01R-401G-1							
100	36	150			单轴承+双大盖	E2-5T01SB4-401H-1	E2-5T01S-401H-1	E2-5T01R-401H-1	155	103		
					双轴承+双小盖	E2-5T01SB4-401G-1	E2-5T01S-401G-1	E2-5T01R-401G-1				
				单轴承+双大盖	E2-5T01SB4-401H-1	E2-5T01S-401H-1	E2-5T01R-401H-1	105			80	
100	36	150		双轴承+双小盖	E2-5T01SB4-401G-1	E2-5T01S-401G-1	E2-5T01R-401G-1					
				弹力橡胶	滚柱	E2-3T01SB4-701E1	E2-3T01S-701E1		E2-3T01R-701E1	125		90
			滚柱		E2-4T01SB4-701E1	E2-4T01S-701E1	E2-4T01R-701E1					
滚柱	E2-5T01SB4-701E1	E2-5T01S-701E1	E2-5T01R-701E1									
125	38	200	滚柱		E2-6T01SB4-701E	E2-6T01S-701E	E2-6T01R-701E	195	135			
			滚柱		E2-6T01SB4-701E	E2-6T01S-701E	E2-6T01R-701E					
			滚柱		E2-6T01SB4-701E	E2-6T01S-701E	E2-6T01R-701E					
150	46	300	滚柱	E2-6T01SB4-701E	E2-6T01S-701E	E2-6T01R-701E	195	135				
			滚柱	E2-6T01SB4-701E	E2-6T01S-701E	E2-6T01R-701E						
			滚柱	E2-6T01SB4-701E	E2-6T01S-701E	E2-6T01R-701E						
160	46	300	滚柱	E2-6T01SB4-701E	E2-6T01S-701E	E2-6T01R-701E	195	135				
			滚柱	E2-6T01SB4-701E	E2-6T01S-701E	E2-6T01R-701E						
			滚柱	E2-6T01SB4-701E	E2-6T01S-701E	E2-6T01R-701E						
200	46	350	滚柱	E2-8T01SB4-701E	E2-8T01S-701E	E2-8T01R-701E	235	155				
			滚柱	E2-8T01SB4-701E	E2-8T01S-701E	E2-8T01R-701E						
			滚柱	E2-8T01SB4-701E	E2-8T01S-701E	E2-8T01R-701E						
80	34	100	高弹TPR	单轴承+双大盖	E2-3T01SB4-301H-1	E2-3T01S-301H-1	E2-3T01R-301H-1	105	80			
				双轴承+双小盖	E2-3T01SB4-301G-1	E2-3T01S-301G-1	E2-3T01R-301G-1					
				单轴承+双大盖	E2-4T01SB4-301H-1	E2-4T01S-301H-1	E2-4T01R-301H-1			125	90	
双轴承+双小盖	E2-4T01SB4-301G-1	E2-4T01S-301G-1		E2-4T01R-301G-1								
100	36	130		单轴承+双大盖	E2-5T01SB4-301H-1	E2-5T01S-301H-1	E2-5T01R-301H-1	155	103			
				双轴承+双小盖	E2-5T01SB4-301G-1	E2-5T01S-301G-1	E2-5T01R-301G-1					
			单轴承+双大盖	E2-5T01SB4-301H-1	E2-5T01S-301H-1	E2-5T01R-301H-1						
125	38	155	双轴承+双小盖	E2-5T01SB4-301G-1	E2-5T01S-301G-1	E2-5T01R-301G-1						

说明：滚柱轴承“E1”代表尼龙滚柱轴承，“E”代表正常锰钢套滚柱轴承

轮径 (mm)	轮宽 (mm)	承载 (kg)	轮子材料	轴承	型号			安装高度 (mm)	转动半径 (mm)	底板尺寸 (mm)	底板安装孔距 (mm)	孔径 (mm)			
					活动带刹车	活动	固定								
150	50	250	聚烯烃	套管	E4-6T01SB4-101A	E4-6T01S-101A	E4-6T01R-101A	190	130	135X110	105X84/76	11			
				精密轴承	E4-6T01SB4-101H-2	E4-6T01S-101H-2	E4-6T01R-101H-2								
				滚柱	E4-6T01SB4-101E1	E4-6T01S-101E1	E4-6T01R-101E1								
160	50			250	套管	E4-6T01SB4-101A	E4-6T01S-101A	E4-6T01R-101A	195				135		
					精密轴承	E4-6T01SB4-101H-2	E4-6T01S-101H-2	E4-6T01R-101H-2							
					滚柱	E4-6T01SB4-101E1	E4-6T01S-101E1	E4-6T01R-101E1							
200	50			250	套管	E4-8T01SB4-101A	E4-8T01S-101A	E4-8T01R-101A	235				155		
					精密轴承	E4-8T01SB4-101H-2	E4-8T01S-101H-2	E4-8T01R-101H-2							
					滚柱	E4-8T01SB4-101E1	E4-8T01S-101E1	E4-8T01R-101E1							
150	50			300	尼龙	套管	E4-6T01SB4-215A	E4-6T01S-215A	E4-6T01R-215A				190	130	
						精密轴承	E4-6T01SB4-215H-2	E4-6T01S-215H-2	E4-6T01R-215H-2						
						滚柱	E4-6T01SB4-215E1	E4-6T01S-215E1	E4-6T01R-215E1						
160	50					300	套管	E4-6T01SB4-215A	E4-6T01S-215A				E4-6T01R-215A	195	135
							精密轴承	E4-6T01SB4-215H-2	E4-6T01S-215H-2				E4-6T01R-215H-2		
							滚柱	E4-6T01SB4-215E1	E4-6T01S-215E1				E4-6T01R-215E1		
200	50					300	套管	E4-8T01SB4-215A	E4-8T01S-215A				E4-8T01R-215A	235	155
							精密轴承	E4-8T01SB4-215H-2	E4-8T01S-215H-2				E4-8T01R-215H-2		
							滚柱	E4-8T01SB4-215E1	E4-8T01S-215E1				E4-8T01R-215E1		
150	50	350	高科技铁芯聚酰胺			双轴承	E4-6T01SB4-431G	E4-6T01S-431G	E4-6T01R-431G	190	130				
						滚柱	E4-6T01SB4-431G	E4-6T01S-431G	E4-6T01R-431G						
						双轴承	E4-6T01SB4-431G	E4-6T01S-431G	E4-6T01R-431G						
160	50					350	双轴承	E4-6T01SB4-431G	E4-6T01S-431G	E4-6T01R-431G	195	135			
							滚柱	E4-6T01SB4-431G	E4-6T01S-431G	E4-6T01R-431G					
							双轴承	E4-6T01SB4-431G	E4-6T01S-431G	E4-6T01R-431G					
200	50					350	滚柱	E4-8T01SB4-431E	E4-8T01S-431E	E4-8T01R-431E	235	155			
							双轴承	E4-8T01SB4-431E	E4-8T01S-431E	E4-8T01R-431E					
							滚柱	E4-8T01SB4-431E	E4-8T01S-431E	E4-8T01R-431E					
150	205			210	高弹TPR	双轴承	E4-6T01SB4-301G	E4-6T01S-301G	E4-6T01R-301G	190	130				
						滚柱	E4-6T01SB4-301E	E4-6T01S-301E	E4-6T01R-301E						
						双轴承	E4-6T01SB4-301G	E4-6T01S-301G	E4-6T01R-301G						
160	210					210	滚柱	E4-6T01SB4-301E	E4-6T01S-301E	E4-6T01R-301E	195	135			
							双轴承	E4-6T01SB4-301G	E4-6T01S-301G	E4-6T01R-301G					
							滚柱	E4-6T01SB4-301E	E4-6T01S-301E	E4-6T01R-301E					
200	260			260	双轴承	E4-8T01SB4-301E	E4-8T01S-301E	E4-8T01R-301E	235	155					
					滚柱	E4-8T01SB4-301E	E4-8T01S-301E	E4-8T01R-301E							
					双轴承	E4-8T01SB4-301G	E4-8T01S-301G	E4-8T01R-301G							

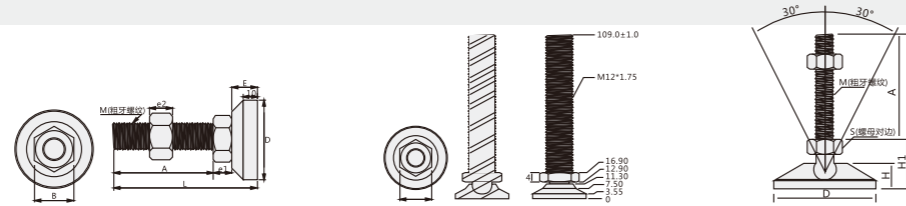
说明：滚柱轴承“E1”代表尼龙滚柱轴承，“E”代表正常锰钢套滚柱轴承

脚杯

可根据客户需求定制各种脚杯



TD60R-20100-139B TD60R-20100-131C TD60R-12100-134A SD80S-08150-181C



型号	材质	后缀字母		M	D	e1	e2	F	B
		字母	表面处理						
T	Q235	A	镀锌+胶垫	10	60	7	8	18	17
		B	镀铬+胶垫	12		8	10		19
		C	无胶垫	16		10	13		24
S	S304	C	无胶垫	20	70	13	16	20	30
				24		16	19		36

型号	形式	D	M-A	L	垂直负载 (KG)	编号	
						固定 (镀锌)	固定 (不锈钢)
T(碳钢) S(不锈钢)	D60R (固定脚杯)	10-75	100	125	1000	TD60R-10075-100C	SD60R-10075-100C
						TD60R-10100-125C	SD60R-10100-125C
						TD60R-12075-101C	SD60R-12075-101C
						TD60R-12100-126C	SD60R-12100-126C
						TD60R-12125-151C	SD60R-12125-151C
						TD60R-12151-176C	SD60R-12151-176C
		16-75	103	1600	TD60R-16075-103C	SD60R-16075-103C	
					TD60R-16100-128C	SD60R-16100-128C	
					TD60R-16130-158C	SD60R-16130-158C	
					TD60R-16150-178C	SD60R-16150-178C	
					TD60R-16180-208C	SD60R-16180-208C	
					TD60R-20100-131C	SD60R-20100-131C	
		20-100	131	3900	TD60R-20130-161C	SD60R-20130-161C	
					TD60R-20150-181C	SD60R-20150-181C	
					TD60R-20180-211C	SD60R-20180-211C	
					TD70R-24130-166C	SD70R-24130-166C	
					TD70R-24150-186C	SD70R-24150-186C	
					TD70R-24180-216C	SD70R-24180-216C	
D70R (固定脚杯)	24-130	4900	TD70R-24150-186C	SD70R-24150-186C			
			TD70R-24180-216C	SD70R-24180-216C			

型号	形式	D	M-A	L	垂直负载 (KG)	编号	
						固定 (镀锌+胶垫)	固定 (镀锌+胶垫)
T(碳钢)	D60R (固定脚杯)	10-75	108	133	700	TD60R-10075-108A	TD60R-10075-108B
						TD60R-10100-133A	TD60R-10100-133B
						TD60R-12075-108A	TD60R-12075-108B
						TD60R-12100-134A	TD60R-12100-134B
						TD60R-12125-159A	TD60R-12125-159B
						TD60R-12151-184A	TD60R-12151-184B
		16-75	111	1100	TD60R-16075-111A	TD60R-16075-111B	
					TD60R-16100-136A	TD60R-16100-136B	
					TD60R-16130-166A	TD60R-16130-166B	
					TD60R-16150-186A	TD60R-16150-186B	
					TD60R-16180-216A	TD60R-16180-216B	
					TD60R-20100-139A	TD60R-20100-139B	
		20-100	139	1500	TD60R-20130-170A	TD60R-20130-170B	
					TD60R-20150-190A	TD60R-20150-190B	
					TD60R-20180-219A	TD60R-20180-219B	

型号	形式	D	M	A	H	H1	S	垂直负载 (KG)	编号	
									方向 (镀锌)	方向 (不锈钢)
T(碳钢) S(不锈钢)	D34S	8	10	50	12	16	14	500	TD34S-08050-080C	SD34S-08050-080C
									TD34S-10080-095C	SD34S-10080-095C
									TD34S-12090-110C	SD34S-12090-110C
									TD40S-08050-080C	SD40S-08050-080C
									TD40S-10080-095C	SD40S-10080-095C
									TD40S-12090-110C	SD40S-12090-110C
		12	120	16	24	14	700	TD50S-08070-100C	SD50S-08070-100C	
								TD50S-10090-110C	SD50S-10090-110C	
								TD50S-12120-130C	SD50S-12120-130C	
								TD60S-08070-130C	SD60S-08070-130C	
								TD60S-08100-140C	SD60S-08100-140C	
								TD60S-08120-165C	SD60S-08120-165C	
		16	50	16	20	14	800	TD60S-08130-175C	SD60S-08130-175C	
								TD60S-08150-195C	SD60S-08150-195C	
								TD80S-08070-140C	SD80S-08070-140C	
								TD80S-08100-150C	SD80S-08100-150C	
								TD80S-08120-160C	SD80S-08120-160C	
								TD80S-08130-175C	SD80S-08130-175C	
20	150	25	40	14	1000	TD80S-08150-181C	SD80S-08150-181C			
						TD80S-08150-181C	SD80S-08150-181C			

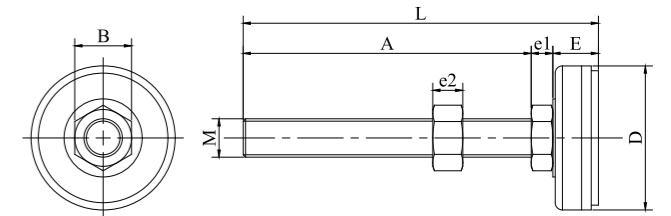
脚杯

经济型/中载型-固定调节脚杯  
金属+橡胶底座型

可根据客户需求定制各种脚杯



01-SD60R-20130-162F 01-TD60R20100-132D 01-TD50R16100-128G



型号	材质	后缀字母		M	D	e1	e2	E	B
		字母	表面处理						
01-T	Q235	A	镀锌+胶垫	10	40/50	6.3	8	16.5	17
		B	镀铬+胶垫						
		D	镀锌+导电胶垫						
		E	镀铬+导电胶垫						
		G	电泳(黑色)+胶垫						
01-S	SUS304	F	抛光+胶垫	12	60	9	12	19	22
20	70			12.5		12.5	16	20	30

型号	形式	D	M-A	L	垂直负载 (KG)	编号	
						固定 (镀锌)	固定 (不锈钢)
01-T(碳钢) 01-S(不锈钢)	D	40	10-100	123	200	01-TD40R-10100-123A	01-SD40R-10100-123F
						01-TD40R-10120-143A	01-SD40R-10120-143F
						01-TD40R-10130-153A	01-SD40R-10130-153F
						01-TD40R-10150-173A	01-SD40R-10150-173F
						01-TD40R-12100-124A	01-SD40R-12100-124F
						01-TD40R-12120-144A	01-SD40R-12120-144F
		50	10-100	144	300	01-TD40R-12130-154A	01-SD40R-12130-154F
						01-TD40R-12150-174A	01-SD40R-12150-174F
						01-TD50R-10100-123A	01-SD50R-10100-123F
						01-TD50R-10120-143A	01-SD50R-10120-143F
						01-TD50R-10130-153A	01-SD50R-10130-153F
						01-TD50R-10150-173A	01-SD50R-10150-173F
		60	10-100	154	500	01-TD50R-12100-124A	01-SD50R-12100-124F
						01-TD50R-12120-144A	01-SD50R-12120-144F
						01-TD50R-12130-154A	01-SD50R-12130-154F
						01-TD50R-12150-174A	01-SD50R-12150-174F
						01-TD60R-14100-128A	01-SD60R-14100-128F
						01-TD60R-14120-148A	01-SD60R-14120-148F
70	10-100	174	600	01-TD60R-14130-158A	01-SD60R-14130-158F		
				01-TD60R-14150-178A	01-SD60R-14150-178F		
				01-TD60R-14130-158A	01-SD60R-14130-158F		
				01-TD60R-16100-128A	01-SD60R-16100-128F		
				01-TD60R-16120-148A	01-SD60R-16120-148F		
				01-TD60R-16130-158A	01-SD60R-16130-158F		

水平调节脚轮

每个脚轮最大承载750公斤

80-750KG



产品标配：白锌底板、黑色轮、尼龙底座、白锤纹支架。  
也可根据客户需求定制其他尺寸、款式的水平调节轮。

使用标准：本产品为移动和固定结合使用脚轮，不能长距离快速推动。  
本产品适用在平整地面移动，如遇不平地面应抬着移动。  
4个脚轮承载=单个承载重量×2，不可超负重使用。  
平底移动时速1km/h，移动范围在50m以内，间歇5分钟后再次使用。



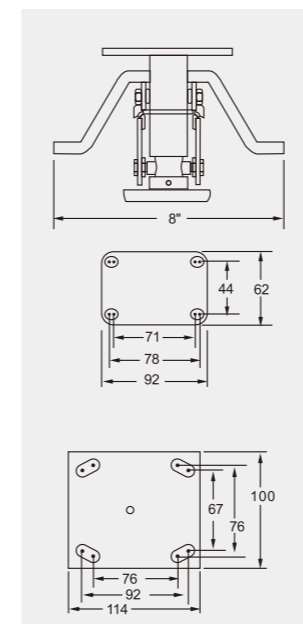
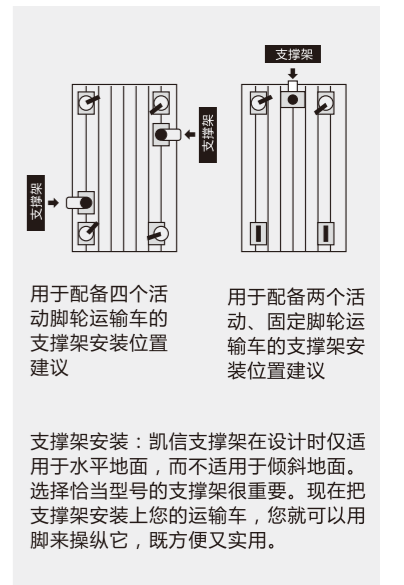
规格(mm)	安装尺寸(mm)	底板尺寸(mm)	丝杆尺寸(mm)	安装高度(mm)	单个承载(kg)	产品型号	
						底板型	丝杆型
40	42*42	55*55	M8	75	50	KX-GD-40F	KX-GD-40-M8
60	58*58	73*73	M12	85.5	250	KX-GD-60F	KX-GD-60-M12
80	70*70	90*90	M14	108	500	KX-GD-80F	KX-GD-80-M14
100	70*70	95*95	M14/M16	120	750	KX-GD-100F	KX-GD-100-M14 KX-GD-100-M16

支撑架

美式支撑架



支撑架安装位置



适用于2系列			
型号	FL2030	FL2040	FL2050
尺寸	3"	4"	5"
升起高度	121mm	140mm	159mm
回复高度	94mm	114mm	131mm
底板尺寸	62x92mm		
孔径	71mmx78/45mm		
孔径	8.2mm		

适用于4、6系列				
型号	FL4040	FL4050	FL4060	FL4080
尺寸	4"	5"	6"	8"
升起高度	149mm	169mm	197mm	247mm
回复高度	125mm	141mm	169mm	219mm
底板尺寸	100x114mm			
孔径	67x76mm/76x92mm			
孔径	11mm			

凯信提供全套安装简便支撑架，只需用螺栓联接或焊接在移动设备的底部，就能随时固定移动的设备。使用时，用脚踩下脚踏，就可以升高并固定移动设备，内置弹簧令橡胶脚垫紧贴在地板上，既令你的设备稳如泰山，又保护轮子免受长时间的重压而损坏。  
如果要再移动设备，只需轻轻地踩一下回复杆，整个支撑架能上能下恢复原状。无需借助人力令其升起并脱离地面，设备又可以自由地移动。  
凯信提供九种不同规格的支撑架，基本上能适用于目前常用的脚轮尺寸和安装高度。

日式支撑架

型号	升起高度 mm	回复高度 mm	支撑架尺寸	重量 kg	孔径 mm
FL5040	151	125	4"	2.0	11
FL5050	172	146	5"	2.0	11
FL5060	198	158	6"	2.0	11
FL5080	248	208	8"	2.0	11

